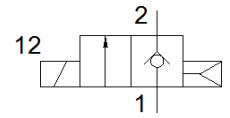
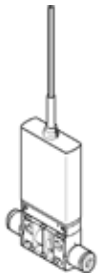


Електромагнитен разпределител MHJ10-S-2,5-QS-6-HF/LP

Специф. Номер: 567798

FESTO



Информационен лист

| Белег | Стойност |
|--|---|
| Разпределителна функция | 2/2 затворен моностабилен |
| Тип на задействане | електрически |
| монтажна ширина | 10 mm |
| Стандартен номинален дебит | 160 l/min |
| Operating pressure MPa | 0.05 ... 0.4 MPa |
| Работно налягане | 0.5 ... 4 bar |
| Конструкция | Клапанен вентил без възвратна пружина |
| Тип на ресет | пневматична пружина |
| Клас на защита | IP55 |
| Разрешение | RCM Mark |
| СЕ- знаци (виж декларация за съответствие) | по EU-EMV-нормала in accordance with EU RoHS directive |
| UKCA marking (see declaration of conformity) | To UK instructions for EMC To UK RoHS instructions |
| Растерен размер | 10.5 mm |
| Забележка по режима на работа | Захранването следва да може да захранва с поне 1.7 A без пад на напрежение Не работете без дебит За блоков монтаж с дебит, максимална температура на околната среда 45°C. |
| Принцип на уплътняване | твърд |
| Монтажна позиция | по избор |
| Ръчно задействане | Без |
| Тип управление | директно |
| Посока на протичане | неревърсивен |
| Защита на полюсите | за работно напрежение |
| Допълнителни функции | С гасител за искри Редуциране на задържащото напрежение с енергийно възстановяване Безопасно изключване |
| b-стойност | 0.36 |
| C-стойност | 0.66 l/sbar |
| Макс. честота на превключване | 500 Hz |
| Switching time on at 0.4 MPa (4 bar, 58 psi) and 24 V in new condition | 1 ms |
| Switching time off at 0.4 MPa (4 bar, 58 psi) and 24 V in new condition | 0.5 ms |
| Switching time on at 0.05 MPa (0.5 bar, 7.25 psi) and 24 V in new condition | 0.8 ms |
| Switching time off at 0.05 MPa (0.5 bar, 7.25 psi) and 24 V in new condition | 0.6 ms |
| Толеранс при време на превключване OFF | +15 %/-25 % |
| Толеранс при време на превключване ON | +/-15 % |
| обхват на работното напрежение DC | 21.6 ... 26.4 V |
| Input resistance | 34 kOhm |
| Продължителност на включване | 100 % |
| Характеристика на бобината | 24 V DC: мощност при малък ток 2 W, мощност при голям ток 7 W |
| Trigger signal range DC | 3 ... 30 V |
| Note on feeder current | Linear rise 0.09 - 0.44 mA with a trigger signal of 3 - 15 V |

| Белег | Стойност |
|--|--|
| | 0.44-15.44 mA with a trigger signal of 15-30 V |
| Допустими колебания на напрежението | +/- 10 % |
| Работна среда | Съгъстен въздух по ISO 8573-1:2010 [7:4:4] |
| Забележка за работната и пилотната среди | Не е възможна работа при наличие на смазка |
| Ограничение на температурата на околната среда и на работния медум | в зависимост от честотата на включване |
| Клас на корозионна устойчивост KBK | 2 - Умерена корозия под напрежение |
| PWIS conformity | VDMA24364-B2-L |
| Температура на складиране | -20 ... 50 °C |
| Максимална допустима температура на соленоидната повърхност | 120 °C |
| Температура на средата | -5 ... 60 °C |
| Температура на околната среда | -5 ... 60 °C |
| Тегло на продукта | 85 g |
| Електрически извод | 3-жилен Кабел |
| Дължина на кабела | 2.5 m |
| Тип на закрепване | Последователен монтаж с проходен отвор по избор: |
| Пневматичен извод 1 | QS-6 |
| Пневматичен извод 2 | QS-6 |
| Материал-забележка | RoHS konform |
| Material seals | HNBR |
| Material housing | PA-усилен PPS-усилен |
| Material cable sheath | PUR |
| Material screws | Стомана |