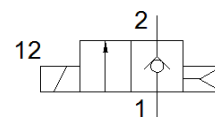


Електромагнитен разпределител МНJ9-QS-1/4-HF/LP-U

Специф. Номер: 567794

FESTO



Информационен лист

Белег	Стойност
Разпределителна функция	2/2 затворен моностабилен
Тип на задействане	електрически
монтажна ширина	9 mm
Стандартен номинален дебит	160 l/min
Работно налягане	0.5 ... 4 bar
Конструкция	Клапанен вентил без възвратна пружина
Тип на ресет	пневматична пружина
Клас на защита	IP40
Растерен размер	9.5 mm
Забележка по режима на работа	Не работете без дебит За блоков монтаж с дебит, максимална температура на околната среда 45°C.
Принцип на уплътняване	твърд
Монтажна позиция	по избор
Ръчно задействане	Без
Тип управление	директно
Посока на протичане	неревърсивен
b-стойност	0.36
C-стойност	0.66 l/sbar
Макс. честота на превключване	500 Hz
Switching time on at 4 bar and 24 V in new condition	1 ms
Switching time off at 4 bar and 24 V in new condition	0.4 ms
Switching time on at 4 bar and 48 V in new condition	0.8 ms
Switching time off at 4 bar and 48 V in new condition	0.4 ms
Switching time on at 4 bar and 12 V in new condition	1.3 ms
Switching time off at 4 bar and 12 V in new condition	0.5 ms
Switching time on at 0.5 bar and 24 V in new condition	0.8 ms
Switching time off at 0.5 bar and 24 V in new condition	0.5 ms
Толеранс при време на превключване ON	+/-15 %
Толеранс при време на превключване OFF	+15%/-25%
обхват на работното налягане DC	12 ... 53 V
Продължителност на включване	100%
Забележка относно работното налягане	само с кабел МНJ9-КМН-...
Съпротивление на намотката	2.5 Ohm
Работна среда	Състен въздух по ISO 8573-1:2010 [7:4:4]
Забележка за работната и пилотната среди	Не е възможна работа при наличие на смазка
Ограничение на температурата на околната среда и на работния медум	в зависимост от честотата на включване
Клас на корозионна устойчивост KBK	2 - Умерена корозия под налягане
Температура на складиране	-20 ... 50 °C
Максимална допустима температура на соленоидната повърхност	120 °C
Температура на средата	-5 ... 60 °C
Температура на околната среда	-5 ... 60 °C
Тегло на продукта	30 g
Електрически извод	Щекер КМН 2-пинов

Белег	Стойност
Тип на закрепване	по избор: Последователен монтаж с проходен отвор
Пневматичен извод 1	QS-1/4
Пневматичен извод 2	QS-1/4
Материал-забележка	RoHS konform
Material seals	HNBR
Material housing	PA-усилен
Material screws	Стомана