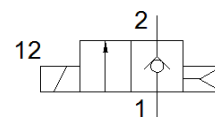
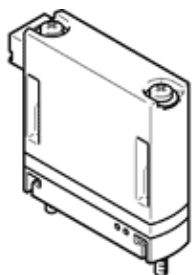


Електромагнитен разпределител МНЈ9-НF/LP

Специф. Номер: 567792

FESTO



Информационе н лист

Белег	Стойност
Разпределителна функција	2/2 затворен моностабилен
Тип на задејстване	електрически
монтажна ширина	9 mm
Стандартен номинален дебит	160 l/min
Operating pressure MPa	0.05 ... 0.4 MPa
Работно налягане	0.5 ... 4 bar
Конструкција	Клапанен вентил без възвратна пружина
Тип на ресет	пневматична пружина
Клас на заштита	IP40
Растерен размер	9.5 mm
Забелешка по режима на работа	Не работете без дебит За блоков монтаж с дебит, максимална температура на околната среда 45°C.
Принцип на уплътнявање	твррд
Монтажна позиција	по избор
Ръчно задејстване	Без
Тип управление	директно
Посока на протичане	неревверсивен
b-стойност	0.36
C-стойност	0.66 l/sbar
Макс. честота на превклучвање	500 Hz
Switching time on at 0.4 MPa (4 bar, 58 psi) and 24 V in new condition	1 ms
Switching time off at 0.4 MPa (4 bar, 58 psi) and 24 V in new condition	0.4 ms
Switching time on at 0.4 MPa (4 bar, 58 psi) and 48 V in new condition	0.8 ms
Switching time off at 0.4 MPa (4 bar, 58 psi) and 48 V in new condition	0.4 ms
Switching time on at 0.4 MPa (4 bar, 58 psi) and 12 V in new condition	1.3 ms
Switching time off at 0.4 MPa (4 bar, 58 psi) and 12 V in new condition	0.5 ms
Switching time on at 0.05 MPa (0.5 bar, 7.25 psi) and 24 V in new condition	0.8 ms
Switching time off at 0.05 MPa (0.5 bar, 7.25 psi) and 24 V in new condition	0.5 ms
Толеранс при време на превклучвање OFF	+15 %/-25 %
Толеранс при време на превклучвање ON	+/-15 %
обхват на работното напрежение DC	12 ... 53 V
Продължителност на вклучвање	100 %
Забелешка относно работното напрежение	само с кабел МНЈ9-КМН...
Съпротивление на намотката	2.5 Ohm
Работна среда	Сгъстен въздух по ISO 8573-1:2010 [7:4:4]
Забелешка за работната и пилотната среди	Не е възможна работа при наличие на смазка
Ограничение на температурата на околната среда и на работниот медум	в зависимост от честотата на вклучвање
Клас на корозионна устойчивост KBK	2 - Умерена корозия под напрежение
PWIS conformity	VDMA24364-B2-L
Температура на складирање	-20 ... 50 °C
Максимална допустима температура на соленоидната поврхност	120 °C
Температура на средата	-5 ... 60 °C
Температура на околната среда	-5 ... 60 °C
Макс. момент на затягане, закрепване на разпределителя	0.28 Nm

Белег	Стойност
Тегло на продукта	25 g
Електрически извод	2-пинов Щекер КМН
Тип на закрепване	на присъединителна плоча
Пневматичен извод 1	Свързваща плоча
Пневматичен извод 2	Свързваща плоча
Материал-забележка	RoHS konform
Material seals	HNBR
Material housing	РА-усилен
Material screws	Стомана