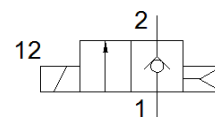
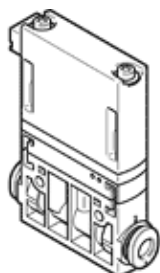


Електромагнитен разпределител МНJ9-QS-1/4-HF-U

Специф. Номер: 567791

FESTO



Информационен лист

Белег	Стойност
Разпределителна функция	2/2 затворен моностабилен
Тип на задействане	електрически
монтажна ширина	9 mm
Стандартен номинален дебит	160 l/min
Работно налягане	0.5 ... 6 bar
Конструкция	Клапанен вентил без възвратна пружина
Тип на ресет	пневматична пружина
Клас на защита	IP40
Растерен размер	9.5 mm
Работни условия по DIN VDE 0580	S3 50% 20 мин. с монтиране на блока S3 15% 20 мин. с монтиране на блока
Забележка по режима на работа	Не работете без дебит
Принцип на уплътняване	твърд
Монтажна позиция	по избор
Ръчно задействане	Без
Тип управление	директно
Посока на протичане	неревърсивен
b-стойност	0.36
C-стойност	0.66 l/sbar
Макс. честота на превключване	500 Hz
Switching time on at 4 bar and 24 V in new condition	1 ms
Switching time off at 4 bar and 24 V in new condition	0.5 ms
Switching time on at 4 bar and 48 V in new condition	0.8 ms
Switching time off at 4 bar and 48 V in new condition	0.4 ms
Switching time on at 4 bar and 12 V in new condition	1.4 ms
Switching time off at 4 bar and 12 V in new condition	0.6 ms
Switching time on at 0.5 bar and 24 V in new condition	0.9 ms
Switching time off at 0.5 bar and 24 V in new condition	0.7 ms
Switching time on at 6 bar and 24 V in new condition	1.3 ms
Switching time off at 6 bar and 24 V in new condition	0.5 ms
Толеранс при време на превключване ON	+/-15 %
Толеранс при време на превключване OFF	+15%/-25%
обхват на работното напрежение DC	12 ... 53 V
Забележка относно работното напрежение	само с кабел МНJ9-КМН...
Съпротивление на намотката	5 Ohm
Работна среда	Сгъстен въздух по ISO 8573-1:2010 [7:4:4]
Забележка за работната и пилотната среди	Не е възможна работа при наличие на смазка
Ограничение на температурата на околната среда и на работния медум	в зависимост от честотата на включване
Клас на корозионна устойчивост KBK	2 - Умерена корозия под напрежение
Температура на складиране	-20 ... 50 °C
Максимална допустима температура на соленоидната повърхност	120 °C
Температура на средата	-5 ... 60 °C
Температура на околната среда	-5 ... 60 °C
Тегло на продукта	30 g
Електрически извод	Щекер КМН

Белег	Стойност
	2-пинов
Тип на закрепване	по избор: Последователен монтаж с проходен отвор
Пневматичен извод 1	QS-1/4
Пневматичен извод 2	QS-1/4
Материал-забележка	RoHS konform
Material seals	HNBR
Material housing	PA-усилен
Material screws	Стомана