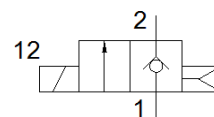
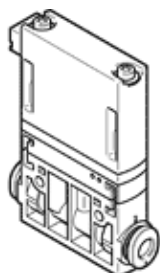


Електромагнитен разпределител МНЈ9-QS-6-HF

Специф. Номер: 567790

FESTO



Информационе н лист

Белег	Стойност
Разпределителна функција	2/2 затворен моностабилен
Тип на задејстване	електрически
монтажна ширина	9 mm
Стандартен номинален дебит	160 l/min
Operating pressure MPa	0.05 ... 0.6 MPa
Работно налягане	0.5 ... 6 bar
Конструкција	Клапанен вентил без възвратна пружина
Тип на ресет	пневматична пружина
Клас на заштита	IP40
Растерен размер	9.5 mm
Работни услови по DIN VDE 0580	S3 50% 20 мин. с монтиране на блока S3 15% 20 мин. с монтиране на блока
Забележка по режима на работа	Не работете без дебит
Принцип на уплътнявање	твррд
Монтажна позиција	по избор
Ръчно задејстване	Без
Тип управление	директно
Посока на протичане	неревверсивен
b-стойност	0.36
c-стойност	0.66 l/sbar
Макс. честота на превклучвање	500 Hz
Switching time on at 0.4 MPa (4 bar, 58 psi) and 24 V in new condition	1 ms
Switching time off at 0.4 MPa (4 bar, 58 psi) and 24 V in new condition	0.5 ms
Switching time on at 0.4 MPa (4 bar, 58 psi) and 48 V in new condition	0.8 ms
Switching time off at 0.4 MPa (4 bar, 58 psi) and 48 V in new condition	0.4 ms
Switching time on at 0.4 MPa (4 bar, 58 psi) and 12 V in new condition	1.4 ms
Switching time off at 0.4 MPa (4 bar, 58 psi) and 12 V in new condition	0.6 ms
Switching time on at 0.05 MPa (0.5 bar, 7.25 psi) and 24 V in new condition	0.9 ms
Switching time off at 0.05 MPa (0.5 bar, 7.25 psi) and 24 V in new condition	0.7 ms
Switching time on at 0.6 MPa (6 bar, 87 psi) and 24 V in new condition	1.3 ms
Switching time off at 0.6 MPa (6 bar, 87 psi) and 24 V in new condition	0.5 ms
Толеранс при време на превклучвање OFF	+15 %/-25 %
Толеранс при време на превклучвање ON	+/-15 %
обхват на работното напрежение DC	12 ... 53 V
Забележка односно работното напрежение	само с кабел МНЈ9-КМН-...
Съпротивление на намотката	5 Ohm
Работна среда	Сгъстен въздух по ISO 8573-1:2010 [7:4:4]
Забележка за работната и пилотната среди	Не е възможна работа при наличие на смазка
Ограничение на температурата на околната среда и на работниот медум	в зависимость от честотата на вклучвање
Клас на корозионна устојчивост KBK	2 - Умерена корозия под напрежение
PWIS conformity	VDMA24364-B2-L
Температура на складирање	-20 ... 50 °C
Максимална допустима температура на соленоидната поврхност	120 °C
Температура на средата	-5 ... 60 °C
Температура на околната среда	-5 ... 60 °C

Белег	Стойност
Тегло на продукта	30 g
Електрически извод	2-пинов Щекер КМН
Тип на закрепване	Последователен монтаж с проходен отвор по избор:
Пневматичен извод 1	QS-6
Пневматичен извод 2	QS-6
Материал-забележка	RoHS konform
Material seals	HNBR
Material housing	РА-усилен
Material screws	Стомана