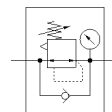
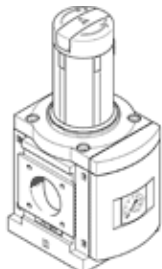


Регулатор на налягане MS9-LR-G-D6-DI-AG-BAR-AS

Специф. Номер: 564137

FESTO

Максимално изходно налягане 7 bar, с манометър, регулираща глава със заключване, посока на протичане отляво надясно.



Информационен лист

Белег	Стойност
Размер	9
Серия	MS
Заклучване на задействането	Въртяща глава със заключване с принадлежности, със заключване
Монтажна позиция	по избор
Конструкция	Мембранен регулатор с директно управление
Регулираща функция	Изходно налягане постоянно с компенсация на предналягането с вторично обезвъздушаване с възвратен поток
Манометър	с манометър
Работно налягане	1 ... 20 bar
Обхват на регулиране на налягането	0.5 ... 7 bar
Макс. хистерезис на налягането	0.4 bar
Ек-температура на околната среда	-10°C ≤ Ta ≤ +60°C
Работна среда	Съгстен въздух по ISO 8573-1:2010 [7:4:4] инертен газ
Забележка за работната и пилотната среди	Възможен е режим на работа със смазване (изисква се за целия оставащ експлоатационен период)
Клас на корозионна устойчивост KBK	2 - Умерена корозия под напрежение
PWIS conformity	VDMA24364-B1/B2-L
Температура на складиране	-10 ... 60 °C
Температура на средата	-10 ... 60 °C
Температура на околната среда	-10 ... 60 °C
Тегло на продукта	1,400 g
Тип на закрепване	За челен монтаж на табло Последователен монтаж с принадлежности по избор:
Material of cover	РА-усилен
Материал-забележка	RoHS konform
Material of connecting plate	Алуминиева отливка
Material mounting bracket	Алуминиева отливка
Material housing	Алуминиева отливка
Material module connector	Алуминиева отливка
Material membrane	NBR
Material valve stem	Алуминиева сплав NBR POM