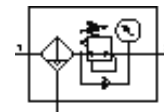


# Филтър-регулатор MS9-LFR-NG-D6-EUV-AG-PSI-AS

Специф. Номер: 564123

FESTO



## Информационен лист

| Белег  | Стойност   |
|--|--|
| Размер   | 9  |
| Серия  | MS   |
| Заклучване на задействането                        | с принадлежности, със заклучване   |
| Монтажна позиция                                   | вертикално +/- 5°  |
| Степен на филтрация                                | 40 µm  |
| Кондензоотделител                                  | напълно автоматичен  |
| Конструкция  | Pilot-actuated filter diaphragm regulator  |
| Макс. количество на кондензата                     | 220 ml   |
| Регулираща функция                                 | Изходно налягане постоянно<br>с компенсация на предналягането<br>с вторично обезвъздушаване<br>с възвратен поток |
| Манометър  | с манометър  |
| Работно налягане                                   | 2 ... 12 bar   |
| Обхват на регулиране на налягането                 | 0.3 ... 7 bar  |
| Макс. хистерезис на налягането                     | 0.3 bar  |
| Работна среда                                      | Клас за качество на въздуха 5:7:- по DIN ISO 8573-1  |
| Клас на корозионна устойчивост KBK                 | 2  |
| Температура на складиране                          | 5 ... 60 °C  |
| Клас чистота на въздуха на изхода                  | 5.7.- по DIN ISO 8573-1  |
| Температура на средата                             | 5 ... 60 °C  |
| Температура на околната среда                      | 5 ... 60 °C  |
| Тегло на продукта                                  | 2,400 g  |
| Тип на закрепване                                  | по избор:<br>с принадлежности<br>Последователен монтаж   |
| Информация за материала, капак                     | PA-усилен  |
| Информация за материала, диск                      | POM  |
| Информация за материала, носач на филтъра          | POM  |
| Материал-забележка                                 | RoHS konform   |
| Информация за материала на свързващата плоча       | Алуминиева отливка   |
| Информация за материала закрепващ винкел           | Алуминиева отливка   |
| Информация за материала на филтъра                 | PE   |
| Информация за материала на корпуса                 | Алуминиева отливка   |
| Информация за материала модул конектор             | Алуминиева отливка   |
| Информация за материала на мембраната              | NBR  |
| Информация за материала на чашата                  | Алуминиева сплав   |
| Materials - Cup seal                               | NBR  |
| Информация за материала на прозореца за наблюдение | PA   |
| Информация за материала, изолиращ диск             | POM  |
| Информация за материала, лост на вентила           | Алуминиева сплав<br>NBR<br>POM   |