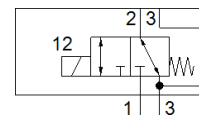
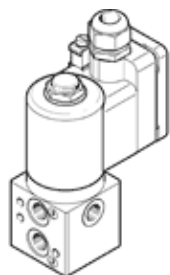


# Електромагнитен разпределител VOFD-LT-M32-MN-FG14-1UK4-EX4ME

Специф. Номер: 562886

FESTO



## Информационен лист

Белег	Стойност
Разпределителна функция	3/2 затворен моностабиленI
Тип на задействане	електрически
монтажна ширина	51 mm
Стандартен номинален дебит	450 l/min
Работно налягане	0 ... 10 bar
Конструкция	Directly actuated poppet valve
Тип на ресет	механична пружина
Клас на защита	IP65
Номинален размер	5 mm
Принцип на уплътняване	мек
Монтажна позиция	по избор
Ръчно задействане	Без
Тип управление	директно
Посока на протичане	нереверсивен
Safety Integrity Level (SIL)	bis SIL 3 High Demand mode bis SIL 3 Low Demand mode
Подходящ за вакуум	Да
Flow rate Kv ventilation	0.36 m <sup>3</sup> /h
Flow rate Kv exhaust	0.36 m <sup>3</sup> /h
Време за превключване, изключено	9 ms
Време за превключване, включено	45 ms
Продължителност на включване	100%
Характеристика на обината	24 V AC: 3.5 VA 24 V DC: 3.5 W
Допустими колебания на напрежението	-15 % / +10 %
ATEX-Категория газ	II 2G
Ex-взриво защита газ	Ex emb II T6, T5
ATEX-Категория прах	II 2D
Ex-взриво защита прах	Ex tD A21 IP65 T80°C, T95°C
Ex-температура на околната среда	T80°C: -20°C ≤ Ta ≤ +50°C T95°C: -20°C ≤ Ta ≤ +60°C
Отдел издаващ сертификати	PTB 08 ATEX 2033 X
Работна среда	Compressed air in accordance with ISO8573-1:2010 [-:~:]
СЕ- знаци (виж декларация за съответствие)	по EU-нормала за Ex-защита (ATEX)
Електрическо присъединяване SPS	-25 - 60 °C Low Demand mode
Клас на корозионна устойчивост KBK	4
Температура на средата	-10 ... 60 °C
Температура на околната среда	-10 ... 60 °C
Тегло на продукта	1,140 g
Електрически извод	Terminal box, cable entry thread M20x1.5
Пневматичен извод 1	G1/4
Пневматичен извод 2	G1/4 NAMUR присъединяване
Пневматичен извод 3	G1/4

Белег	Стойност
Пневматичен извод 4	NAMUR присъединяване
Материал-забележка	със съдържание на LABS-материали RoHS konform
Информация за материала на уплътненията	NBR
Информация за материала на корпуса	Алуминий Hard Ematal plated