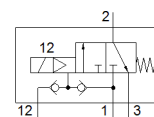
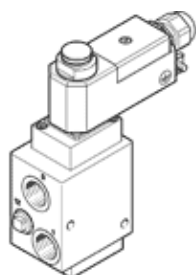


# Електромагнитен разпределител VOFC-L-M32C-MC-G12-1UK4-EX4ME

Специф. Номер: 562880

FESTO



## Информационен лист

Белег	Стойност
Разпределителна функция	3/2 затворен моностабиленI
Тип на задействане	електрически
монтажна ширина	51 mm
Стандартен номинален дебит	3,000 l/min
Работно налягане	2 ... 8 bar
Конструкция	Pilot-actuated piston poppet valve
Тип на ресет	механична пружина
Клас на защита	IP65
Номинален размер	12 mm
Принцип на уплътняване	мек
Монтажна позиция	по избор
Ръчно задействане	Без
Тип управление	с предупредение
Зхранване с управляващ(пилотен) въздух	външен вътрешно
Посока на протичане	нереверсивен
Safety Integrity Level (SIL)	up to SIL4 High Demand mode up to SIL4 Low Demand mode
Бележка към работното налягане	0 - 8 bar with external pilot air
Flow rate Kv ventilation	3.8 m3/h
Flow rate Kv exhaust	3.8 m3/h
Време за превключване, изключено	12 ms
Време за превключване, включено	20 ms
Продължителност на включване	100%
Характеристика на бобината	24 V AC: 1.8 VA 24 V DC: 1.8 W
Допустими колебания на напрежението	-15 % / +10 %
ATEX-Категория газ	II 2G
Ex-взриво защита газ	Ex emb II T6, T5
ATEX-Категория прах	II 2D
Ex-взриво защита прах	Ex tD A21 IP65 T80°C, T95°C
Ex-температура на околната среда	T5: -20°C ≤ Ta ≤ +60°C T6: -20°C ≤ Ta ≤ +50°C T80°C: -20°C ≤ Ta ≤ +50°C T95°C: -20°C ≤ Ta ≤ +60°C
Отдел издаващ сертификати	PTB 08 ATEX 2042 X
Работна среда	Compressed air in accordance with ISO8573-1:2010 [:-:-]
СЕ- знаци (виж декларация за съответствие)	по EU-нормала за Ex-защита (ATEX)
Клас на корозионна устойчивост KBK	4
Температура на средата	-25 ... 60 °C
Тегло на продукта	1,210 g
Електрически извод	Terminal box, cable entry thread M20x1.5
Пневматичен извод 1	G1/2
Пневматичен извод 2	G1/2
Пневматичен извод 3	G1/2

Белег	Стойност
Материал-забележка	със съдържание на LABS-материали RoHS konform
Информация за материала на уплътненията	NBR
Информация за материала на корпуса	Алуминий Hard Ematal plated