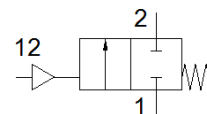
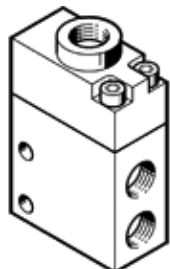


# Пневматичен клапан VL-2-1/4

Специф. Номер: 561601  
Продукт излизащ от производство

FESTO

Продукт излизащ от производство. Ще се доставя до 2018г. За алтернативен продукт посетете нашия Support Portal.



## Информационен лист

Белег	Стойност
Разпределителна функция	2/2 затворен моностабилен
Тип на задействане	пневматичен
монтажна ширина	25 mm
Стандартен номинален дебит	600 l/min
Работно налягане	0 ... 10 bar
Конструкция	Клапанен
Тип на ресет	механична пружина
Номинален размер	7 mm
Монтажна позиция	по избор
Управляващо(пилотно) налягане	1.2 ... 4 bar
Време за превключване, изключено	17 ms
Време за превключване, включено	10 ms
Работна среда	Съгъстен въздух според ISO 8573-1:2010 [7:4:4]
Забележка за работната и пилотната среди	Възможен е режим на работа със смазване (изисква се за целия оставащ експлоатационен период)
Клас на корозионна устойчивост KBK	2 - Умерена корозия под напрежение
Температура на средата	-10 ... 60 °C
Температура на околната среда	-10 ... 60 °C
Тегло на продукта	260 g
Тип на закрепване	с проходен отвор
Извод, пилот 12	G1/4
Пневматичен извод 1	G1/4
Пневматичен извод 2	G1/4
Информация за материала на уплътненията	NBR
Информация за материала на корпуса	Алуминий елоксиран