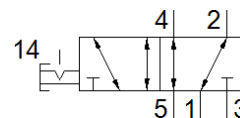
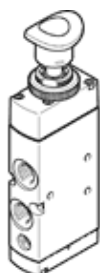


# Разпределител с бутон VHEM-PA-B52-G14

Специф. Номер: 558422

FESTO

Този тип е за работа във вакуум.



## Информационен лист

Белег	Стойност
Разпределителна функция	5/2 бистабилен
Тип на задействане	ръчно
монтажна ширина	25 mm
Стандартен номинален дебит	1,000 l/min
Работно налягане	-0.95 ... 10 bar
Конструкция	Плунжерен
Номинален размер	6 mm
Инструкции за употреба	Само ръчно задействане
Тип управление	директно
Работна среда	Сгъстен въздух по ISO 8573-1:2010 [7:-:-]
Забележка за работната и пилотната среди	Възможен е режим на работа със смазване (изисква се за целия оставащ експлоатационен период)
Устойчивост на вибрации	Тестване на транспортното решение на Ниво на тежест 1 според FN 942017-4 и EN 60068-2-6
Шоково съпротивление	Тест на удар с ниво на тежест 1 в съответствие с FN 942017-5 и EN 60068-2-27
Клас на корозионна устойчивост KBK	2 - Умерена корозия под напрежение
Температура на средата	-10 ... 60 °C
Температура на околната среда	-10 ... 60 °C
Сила на задействане	22 N
Сила при освобождаване	51 N
Тегло на продукта	366 g
Тип на закрепване	по избор: За челен монтаж на табло с проходен отвор
Пневматичен извод 1	G1/4
Пневматичен извод 2	G1/4
Пневматичен извод 3	G1/4
Пневматичен извод 4	G1/4
Пневматичен извод 5	G1/4
Материал-забележка	RoHS konform
Material seals	NBR
Material housing	Алуминиева сплав елоксиран