

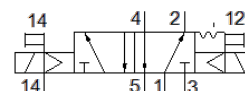
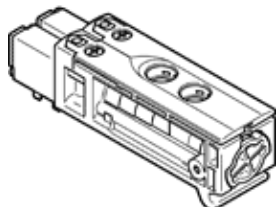
Електромагнитен разпределител VUVB-ST12-B52-ZH-QX-D-1T1

Специф. Номер: 558370

Classic - nicht für Neukonstruktionen verwenden

FESTO

Modern alternatives can be found by entering the first four characters of the type code in the search field.



Информационен лист

| Белег | Стойност |
|--|--|
| Разпределителна функция | 5/2 бистабилен |
| Тип на задействане | електрически |
| Размер на разпределителя | 24 mm |
| Стандартен номинален дебит | 260 ... 450 l/min |
| Operating pressure MPa | 0.28 ... 0.8 MPa |
| Работно налягане | 2.8 ... 8 bar |
| Конструкция | Клапанен разпределител |
| Клас на защита | IP65 |
| Номинален размер | 4 mm |
| Функция-изходящ въздух | недроселируем |
| Принцип на уплътняване | мек |
| Монтажна позиция | по избор |
| Ръчно задействане | избутващ |
| Тип управление | с предуправление |
| Зхранване с управляващ(пилотен) въздух | външен |
| Посока на протичане | неревърсивен |
| Бележка към работното налягане | 0 - 0.8 MPa with external pilot air 0 - 8 bar при външен пилотен въздух |
| Pilot pressure MPa | 0.28 ... 0.8 MPa |
| Управляващо(пилотно) налягане | 2.8 ... 8 bar |
| Време за превключване, реверсирано | 10 ms |
| Продължителност на включване | 100 % |
| Максимален позитивен тестови импулс с логика 0 | 800 µs |
| Максимален негативен тестови импулс с логика 1 | 300 µs |
| Характеристика на бобината | 24 V DC: 1 W |
| Допустими колебания на напрежението | +/- 10 % |
| Работна среда | Състен въздух по ISO 8573-1:2010 [7:4:4] |
| Забележка за работната и пилотната среди | Възможен е режим на работа със смазване (изисква се за целия оставащ експлоатационен период) |
| Устойчивост на вибрации | Transport application test with severity level 1 as per FN 942017-4 and EN 60068-2-6 |
| Шоково съпротивление | Тест на удар с ниво на тежест 1 в съответствие с FN 942017-5 и EN 60068-2-27 |
| Клас на корозионна устойчивост KBK | 0 - няма корозия под напрежение |
| PWIS conformity | VDMA24364-B1/B2-L |
| Температура на средата | -5 ... 60 °C |
| Ниво на звуково налягане | 85 dB(A) |
| Температура на околната среда | -5 ... 60 °C |
| Тегло на продукта | 57.4 g |
| Електрически извод | посредством присъединителна плоча |
| Тип на закрепване | на присъединителна плоча |
| Извод, пилот 14 | Свързваща плоча |

| Белег | Стойност |
|-----------------------|------------------|
| Пневматичен извод 1 | Свързваща плоча |
| Пневматичен извод 3 | Свързваща плоча |
| Пневматичен извод 5 | Свързваща плоча |
| Материал-забележка | RoHS konform |
| Material seals | NBR TPE-U(PU) |
| Material housing | PA-усилен |
| Material Piston slide | Алуминиева сплав |