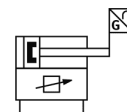
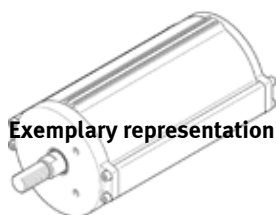


Линейно задвижване DFPI-160- -ND2P-C1V

Специф. Номер: 558191

FESTO

с интегрирана измервателна система, позиционер и вентилен блок



Информационен лист

Белег	Стойност
Размер на актуатора	160
Матрица на отворите на фланеца	F10
Ход	40 ... 990 mm
Резерв на хода	3 mm
Диаметър на буталото	160 mm
Според стандарта	DIN 3358
Демпфериране	без демпфериране
Монтажна позиция	по избор
Принцип на действие	двойнодействащ
Конструкция	Бутален прът Тръба за цилиндър
За употреба на открито	C1 - закрити помещения
Отчитане на позицията	за датчици за положение с интегрирана измервателна система
Измервателен принцип	Потенциометър
Защита на полюсите	за работно напрежение за зададена стойност Инициализираща връзка
Работно налягане	3 ... 8 bar
Номинално работно налягане	6 bar
Макс. скорост, ход напред	0.031 m/s
Макс. скорост, ход назад	0.031 m/s
обхват на работното напрежение DC	21.6 ... 26.4 V
Номинално работно напрежение DC	24 V
ATEX-Категория газ	II 3G
Ex-взриво защита газ	Ex nA II T4 X
ATEX-Категория прах	II 3D
Ex-взриво защита прах	Ex tD A22 IP65/67/69k T120°C X
Ex-температура на околната среда	-5°C ≤ Ta ≤ +50°C
Работна среда	Compressed air in accordance with ISO8573-1:2010 [7:4:4]
Note on operating and pilot medium	Lubricated operation possible (subsequently required for further operation)
CE- знаци (виж декларация за съответствие)	по EU-EMV-нормала по EU-нормала за Ex-защита (ATEX)
Устойчивост на продължителен удар по DIN/IEC 68 част 2-82	тестван според степен на трудност 2
Клас на корозионна устойчивост KBK	3
Относителна влажност на въздуха	5 - 95 % кондезиращ
Клас на защита	IP65 IP67 IP69K NEMA 4 в монтирано състояние

Белег	Стойност
	по IEC 60529
Устойчивост на вибрации по DIN/IEC 68 Teil 2-6	тестван според степен на трудност 2
Температура на околната среда	-5 ... 50 °C
Теоретична сила при 6 bar, ход назад	11,581 N
Теоретична сила при 6 bar, ход напред	12,064 N
Air consumption returning per 10 mm stroke	1.3511 l
Air consumption advancing per 10 mm stroke	1.4074 l
Движеща се маса при 0 mm ход	2,250 g
Допълнително тегло на 10 mm ход	159 g
Допълнително тегло на измервателната система за 10mm	2 g
Основно тегло при 0 mm ход	9,099 g
Допълнителна маса за 10 mm ход	52 g
Размер на зоната на нечувствителност	2 %
Макс. дължина на проводника	30 m
Електрически извод	5-пинов Щекер прав / за завиване
Тип на закрепване	On flange to DIN 3358
Пневматичен извод	G1/4
Материал-забележка	със съдържание на LABS-материали RoHS konform
Информация за материала на капака	Алуминиева сплав лакиран
Информация за материала, долно уплътнение	Алуминиева отливка лакиран
Информация за материала на уплътненията	NBR
Информация за материала на буталния прът	високолегирана стомана, неръждаема
Информация за материала на винтовете	Стомана
Информация за материала на тръбата на цилиндъра	Алуминиева сплав елоксиран