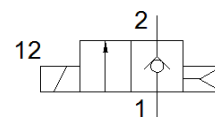
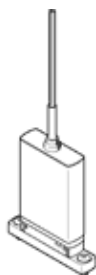


Електромагнитен разпределител MH10-S-0,35-MF

Специф. Номер: 557601

FESTO



Информационен лист

Белег	Стойност
Разпределителна функция	2/2 затворен моностабилен
Тип на задействане	електрически
монтажна ширина	10 mm
Стандартен номинален дебит	100 l/min
Operating pressure MPa	0.05 ... 0.6 MPa
Работно налягане	0.5 ... 6 bar
Конструкция	Клапанен вентил без възвратна пружина
Тип на ресет	пневматична пружина
Клас на защита	IP55
Разрешение	RCM Mark
СЕ- знаци (виж декларация за съответствие)	по EU-EMV-нормала in accordance with EU RoHS directive
UKCA marking (see declaration of conformity)	To UK instructions for EMC To UK RoHS instructions
Растерен размер	10.5 mm
Забележка по режима на работа	Захранването следва да може да захранва с поне 1.7 A без пад на напрежение Не работете без дебит За блоков монтаж с дебит, максимална температура на околната среда 45°C.
Принцип на уплътняване	твърд
Монтажна позиция	по избор
Ръчно задействане	Без
Тип управление	директно
Посока на протичане	неревърсивен
Защита на полюсите	за работно напрежение
Допълнителни функции	С гасител за искри Редуциране на задържащото напрежение с енергийно възстановяване Безопасно изключване
b-стойност	0.38
C-стойност	0.4 l/sbar
Макс. честота на превключване	1,000 Hz
Switching time on at 0.4 MPa (4 bar, 58 psi) and 24 V in new condition	0.8 ms
Switching time off at 0.4 MPa (4 bar, 58 psi) and 24 V in new condition	0.4 ms
Switching time on at 0.05 MPa (0.5 bar, 7.25 psi) and 24 V in new condition	0.8 ms
Switching time off at 0.05 MPa (0.5 bar, 7.25 psi) and 24 V in new condition	0.5 ms
Switching time on at 0.6 MPa (6 bar, 87 psi) and 24 V in new condition	0.9 ms
Switching time off at 0.6 MPa (6 bar, 87 psi) and 24 V in new condition	0.4 ms
Толеранс при време на превключване OFF	+15 %/-25 %
Толеранс при време на превключване ON	+/-15 %
обхват на работното напрежение DC	21.6 ... 26.4 V
Input resistance	34 kOhm
Продължителност на включване	100 %
Характеристика на бобината	24 V DC: мощност при малък ток 2 W, мощност при голям ток 7 W
Trigger signal range DC	3 ... 30 V

Белег	Стойност
Note on feeder current	Linear rise 0.09 - 0.44 mA with a trigger signal of 3 - 15 V 0.44-15.44 mA with a trigger signal of 15-30 V
Допустими колебания на напрежението	+/- 10 %
Работна среда	Сгъстен въздух по ISO 8573-1:2010 [7:4:4]
Забележка за работната и пилотната среди	Не е възможна работа при наличие на смазка
Ограничение на температурата на околната среда и на работния медум	в зависимост от честотата на включване
Клас на корозионна устойчивост KBK	2 - Умерена корозия под напрежение
PWIS conformity	VDMA24364-B2-L
Температура на складиране	-20 ... 50 °C
Максимална допустима температура на соленоидната повърхност	120 °C
Температура на средата	-5 ... 60 °C
Температура на околната среда	-5 ... 60 °C
Макс. момент на затягане, закрепване на разпределителя	0.7 Nm
Тегло на продукта	40 g
Електрически извод	3-жилен Кабел
Дължина на кабела	0.35 m
Тип на закрепване	на присъединителна плоча
Пневматичен извод 1	Свързваща плоча
Пневматичен извод 2	Свързваща плоча
Материал-забележка	RoHS konform
Material seals	HNBR
Material housing	PA-усилен PPS-усилен
Material cable sheath	PUR
Material screws	Стомана