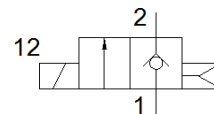
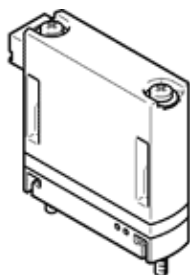


Електромагнитен разпределител МНЈ9-НF

Специф. Номер: 553117

FESTO



Информационе н лист

| Белег | Стойност |
|--|--|
| Разпределителна функција | 2/2 затворен моностабилен |
| Тип на задејстване | електрически |
| монтажна ширина | 9 mm |
| Стандартен номинален дебит | 160 l/min |
| Operating pressure MPa | 0.05 ... 0.6 MPa |
| Работно налягане | 0.5 ... 6 bar |
| Конструкција | Клапанен вентил без възвратна пружина |
| Тип на ресет | пневматична пружина |
| Клас на заштита | IP40 |
| Растерен размер | 9.5 mm |
| Работни услови по DIN VDE 0580 | S3 50% 20 мин. с монтирање на блока S3 15% 20 мин. с монтирање на блока |
| Забележка по режим на работа | Не работете без дебит |
| Принцип на уплътнявање | твррд |
| Монтажна позиција | по избор |
| Ръчно задејстване | Без |
| Тип управление | директно |
| Посока на протичање | неревверсивен |
| b-стойност | 0.36 |
| c-стойност | 0.66 l/sbar |
| Макс. честота на превклучвање | 500 Hz |
| Switching time on at 0.4 MPa (4 bar, 58 psi) and 24 V in new condition | 1 ms |
| Switching time off at 0.4 MPa (4 bar, 58 psi) and 24 V in new condition | 0.5 ms |
| Switching time on at 0.4 MPa (4 bar, 58 psi) and 48 V in new condition | 0.8 ms |
| Switching time off at 0.4 MPa (4 bar, 58 psi) and 48 V in new condition | 0.4 ms |
| Switching time on at 0.4 MPa (4 bar, 58 psi) and 12 V in new condition | 1.4 ms |
| Switching time off at 0.4 MPa (4 bar, 58 psi) and 12 V in new condition | 0.6 ms |
| Switching time on at 0.05 MPa (0.5 bar, 7.25 psi) and 24 V in new condition | 0.9 ms |
| Switching time off at 0.05 MPa (0.5 bar, 7.25 psi) and 24 V in new condition | 0.7 ms |
| Switching time on at 0.6 MPa (6 bar, 87 psi) and 24 V in new condition | 1.3 ms |
| Switching time off at 0.6 MPa (6 bar, 87 psi) and 24 V in new condition | 0.5 ms |
| Толеранс при време на превклучвање OFF | +15 %/-25 % |
| Толеранс при време на превклучвање ON | +/-15 % |
| обхват на работното напрежение DC | 12 ... 53 V |
| Забележка односно работното напрежение | само с кабел МНЈ9-КМН-... |
| Съпротивление на намотката | 5 Ohm |
| Работна среда | Сгъстен въздух по ISO 8573-1:2010 [7:4:4] |
| Забележка за работната и пилотната среди | Не е възможна работа при наличие на смазка |
| Ограничение на температурата на околната среда и на работниот медум | в зависимость от честотата на вклучвање |
| Клас на корозионна устойчивост KBK | 2 - Умерена корозия под напрежение |
| PWIS conformity | VDMA24364-B2-L |
| Температура на складирање | -20 ... 50 °C |
| Максимална допустима температура на соленоидната повърхност | 120 °C |
| Температура на средата | -5 ... 60 °C |
| Температура на околната среда | -5 ... 60 °C |

| Белег | Стойност |
|--|--------------------------|
| Макс. момент на затягане, закрепване на разпределителя | 0.28 Nm |
| Тегло на продукта | 25 g |
| Електрически извод | 2-пинов Щекер КМН |
| Тип на закрепване | на присъединителна плоча |
| Пневматичен извод 1 | Свързваща плоча |
| Пневматичен извод 2 | Свързваща плоча |
| Материал-забележка | RoHS konform |
| Material seals | HNBR |
| Material housing | РА-усилен |
| Material screws | Стомана |