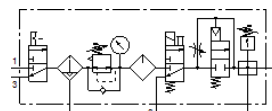


# Пневмоподготвящи групи, комбинации MSB6N-1/2:C3J2M1D7A1F3-WP

Специф. Номер: 550502

FESTO

Състои се от ръчен включващ вентил, филтър-регулатор, електрически включващ вентил, пневматичен вентил за плавно покачване на налягането, разклонителен модул с датчик за налягане без показание, омаслител, плоча за закрепване на стена. Максимално изходно налягане 9 bar, 40 µm-филтър, с манометър, заключващо приспособление на регулатора, пластмасова чаша с пластмасов предпазен кожух, автоматично отделяне на конденза, посока на протичане от ляво на дясно.



## Информационен лист

| Белег                                    | Стойност  |
|--|---|
| Размер                                   | 6   |
| Серия                                    | MS  |
| Заклучване на задействането              | Въртяща глава със заключване с принадлежности, със заклъчване   |
| Монтажна позиция                         | вертикално +/- 5°   |
| Степен на филтрация                      | 40 µm   |
| Кондензоотделител                        | напълно автоматичен   |
| Конструкция                              | Свързващ модул<br>Вентил с бавно покачване на налягането<br>Реле за налягане<br>Включващ разпределител<br>Филтър-регулатор с манометър<br>Стандартен омаслител за маслена мъгла |
| Регулираща функция                       | Изходно налягане постоянно с компенсация на предналягането с вторично обезвъздушаване с възвратен поток   |
| Предпазител за чаша                      | Пластмасов предпазен кожух  |
| Манометър                                | с манометър   |
| Работно налягане                         | 4.5 ... 10 bar  |
| Обхват на регулиране на налягането       | 4 ... 9 bar   |
| Стандартен номинален дебит               | 2,300 l/min   |
| Характеристика на бобината               | 24 V DC: 2,5 W  |
| Работна среда                            | Съгъстен въздух по ISO 8573-1:2010 [7:4:4] инертен газ  |
| Забележка за работната и пилотната среди | Възможен е режим на работа със смазване (изисква се за целия оставащ експлоатационен период)  |
| Клас на корозионна устойчивост KBK       | 2 - Умерена корозия под напрежение  |
| PWIS conformity                          | VDMA24364-B1/B2-L   |
| Температура на складиране                | -10 ... 60 °C   |
| Безопасно за храни                       | Моля, вижте допълнителната информация за материала  |
| Клас чистота на въздуха на изхода        | Съгъстен въздух по ISO 8573-1:2010 [7:4:-]  |
| Температура на средата                   | 5 ... 50 °C   |
| Температура на околната среда            | 5 ... 50 °C   |
| Тегло на продукта                        | 4,000 g   |
| Тип на закрепване                        | с принадлежности  |

| Белег               | Стойност           |
|---------------------|--------------------|
| Пневматичен извод 1 | 1/2 NPT            |
| Пневматичен извод 2 | 1/2 NPT            |
| Пневматичен извод 3 | G1/2               |
| Материал-забележка  | RoHS konform       |
| Material housing    | Алуминиева отливка |
| Material bowl       | PC                 |