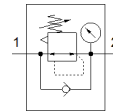
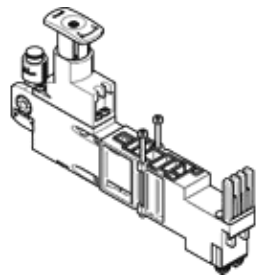


Регулираща плоча VMPA2-B8-R6C2-C-06

Специф. Номер: 549113

FESTO



Информационен лист

Белег	Стойност
монтажна ширина	21 mm
Монтажна позиция	по избор
Пневматично вертикално свързване	Pressure regulator for 2 reversible
Регулираща функция	Изходно налягане постоянно с вторично обезвъздушаване
избор на манометър	възможен
Обхват на регулиране на налягането	0.5 ... 6 bar
Входно налягане 1	0.5 ... 10 bar
Работна среда	Сгъстен въздух по ISO 8573-1:2010 [7:4:4]
Забележка за работната и пилотната среди	Възможен е режим на работа със смазване (изисква се за целия оставащ експлоатационен период)
Клас на корозионна устойчивост KBK	1 - Ниска корозия под напрежение
PWIS conformity	VDMA24364-B1/B2-L
Клас на защита	IP65 по IEC 60529
Температура на околната среда	-5 ... 50 °C
Макс. въртящ момент на затягане	0.65 Nm
Тегло на продукта	180 g
вид на закрепване височина на свързване	като свързваща плоча
Извод за манометър	със задържаща скоба
Материал-забележка	RoHS konform
Material control panel	PA
Material seals	NBR
Material regulator housing	PA