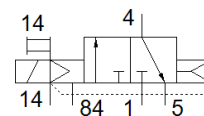


# Електромагнитен разпределител CPVSC1-M1LH-K-T-M5C

Специф. Номер: 547304

FESTO

за вентилен остров CPV-SC, присъединяване M5.  
Този тип е за работа във вакуум.



## Информационен ЛИСТ

| Белег                                    | Стойност                                                                                     |
|------------------------------------------|----------------------------------------------------------------------------------------------|
| Разпределителна функция                  | 3/2 затворен моностабилен                                                                    |
| Тип на задействане                       | електрически                                                                                 |
| Размер на разпределителя                 | 10 mm                                                                                        |
| Стандартен номинален дебит               | 170 l/min                                                                                    |
| Operating pressure MPa                   | -0.09 ... 0.7 MPa                                                                            |
| Работно налягане                         | -0.9 ... 7 bar                                                                               |
| Конструкция                              | Плунжерен                                                                                    |
| Тип на ресет                             | пневматична пружина                                                                          |
| Клас на защита                           | IP40                                                                                         |
| Функция-изходящ въздух                   | недроселируем                                                                                |
| Принцип на уплътняване                   | мек                                                                                          |
| Монтажна позиция                         | по избор                                                                                     |
| Ръчно задействане                        | с фиксация<br>избутващ                                                                       |
| Тип управление                           | с предуправление                                                                             |
| Зхранване с управляващ(пилотен) въздух   | външен                                                                                       |
| Посока на протичане                      | нереверсивен                                                                                 |
| Overlap                                  | Positive overlap                                                                             |
| Дисплей за сигналните статуси            | LED                                                                                          |
| Pilot pressure MPa                       | 0.3 ... 0.7 MPa                                                                              |
| Управляващо(пилотно) налягане            | 3 ... 7 bar                                                                                  |
| Време за превключване, изключено         | 10 ms                                                                                        |
| Време за превключване, включено          | 10 ms                                                                                        |
| Характеристика на бобината               | 24 V DC: 1 W                                                                                 |
| Работна среда                            | Съгъстен въздух по ISO 8573-1:2010 [7:4:4]                                                   |
| Забележка за работната и пилотната среди | Възможен е режим на работа със смазване (изисква се за целия оставащ експлоатационен период) |
| Устойчивост на вибрации                  | Тестване на транспортното решение на Ниво на тежест 2 според FN 942017-4 и EN 60068-2-6      |
| Шоково съпротивление                     | Тест на удар с ниво на тежест 2 в съответствие с FN 942017-5 и EN 60068-2-28                 |
| Клас на корозионна устойчивост KBK       | 1 - Ниска корозия под напрежение                                                             |
| PWIS conformity                          | VDMA24364-B2-L                                                                               |
| Температура на средата                   | -5 ... 50 °C                                                                                 |
| Температура на околната среда            | -5 ... 50 °C                                                                                 |
| Тегло на продукта                        | 30.5 g                                                                                       |
| Електрически извод                       | 2-пинов<br>Щекер                                                                             |
| Тип на закрепване                        | с проходен отвор                                                                             |
| Извод, пилот 82/84                       | Общо свързване                                                                               |
| Пневматичен извод 1                      | Общо свързване                                                                               |
| Пневматичен извод 2                      | M5                                                                                           |

| Белег                          | Стойност           |
|--------------------------------|--------------------|
| Пневматичен извод 3/5 обединен | Общо свързване     |
| Пневматичен извод 4            | M5                 |
| Материал-забележка             | RoHS konform       |
| Material seals                 | NBR                |
| Material housing               | Алуминиева отливка |