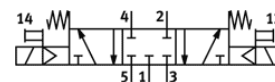
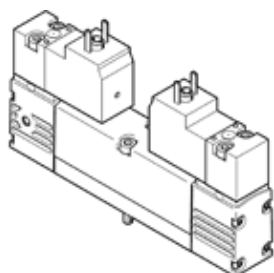


# Електромагнитен разпределител VSVA-B-P53C-H-A2-5C1

Специф. Номер: 547147

FESTO

с призматичен щекер, тип С.



## Информационен лист

| Белег   | Стойност   |
|---|--|
| Разпределителна функция                         | 5/3 затворен   |
| Тип на задействане                              | електрически   |
| Размер на разпределителя                        | 18 mm  |
| Стандартен номинален дебит                      | 450 l/min  |
| Operating pressure MPa                          | 0.3 ... 1 MPa  |
| Работно налягане                                | 3 ... 10 bar   |
| Конструкция                                     | Плунжерен  |
| Тип на ресет                                    | механична пружина  |
| Клас на защита                                  | IP65<br>NEMA 4   |
| Номинален размер                                | 5 mm   |
| Функция-изходящ въздух                          | дроселируем  |
| Принцип на уплътняване                          | мек  |
| Монтажна позиция                                | по избор   |
| Отговаря на стандарта                           | ISO 15407-1<br>VDMA 24563  |
| Ръчно задействане                               | избутващ   |
| Тип управление                                  | с предуправление   |
| Зхранване с управляващ(пилотен) въздух          | вътрешно   |
| Посока на протичане                             | нереверсивен   |
| Overlap   | Positive overlap   |
| Дисплей за сигналните статуси                   | LED  |
| Pilot pressure MPa                              | 0.3 ... 1 MPa  |
| Управляващо(пилотно) налягане                   | 3 ... 10 bar   |
| Дебит на вентила                                | 650 l/min  |
| Дебит на вентил на отделна присединителна плоча | 500 l/min  |
| Дебит на вентил свързан в пневматична верига    | 450 l/min  |
| Време за превключване, изключено                | 30 ms  |
| Време за превключване, включено                 | 18 ms  |
| Време за превключване, реверсирано              | 20 ms  |
| Продължителност на включване                    | 100 %  |
| Характеристика на бобината                      | 12 V DC: 1,8 W   |
| Допустими колебания на напрежението             | -15 % / +10 %  |
| Работна среда                                   | Сгъстен въздух по ISO 8573-1:2010 [7:4:4]  |
| Забележка за работната и пилотната среди        | Възможен е режим на работа със смазване (изисква се за целия оставащ експлоатационен период) |
| Устойчивост на вибрации                         | Тестване на транспортното решение на Ниво на тежест 2 според FN 942017-4 и EN 60068-2-6      |
| Шоково съпротивление                            | Тест на удар с ниво на тежест 2 в съответствие с FN 942017-5 и EN 60068-2-28                 |
| Клас на корозионна устойчивост KBK              | 0 - няма корозия под напрежение  |
| PWIS conformity                                 | VDMA24364-B1/B2-L  |
| Температура на средата                          | -5 ... 50 °C   |

| Белег  | Стойност  |
|--|---|
| Относителна влажност на въздуха                        | 0 - 90 %  |
| Ниво на звуково налягане                               | 85 dB(A)  |
| Управляващ флуид                                       | Сгъстен въздух по ISO 8573-1:2010 [7:4:4]   |
| Температура на околната среда                          | -5 ... 50 °C  |
| Макс. момент на затягане, закрепване на разпределителя | 1 Nm  |
| Тегло на продукта                                      | 174 g   |
| Електрически извод                                     | Plug pattern type C to EN 175301-803<br>по DIN EN 175301-803<br>без защитен проводник |
| Тип на закрепване                                      | на присъединителна плоча  |
| Извод, пилот 12  | Присъединителна плоча размер 18 mm по ISO 15407-1                                     |
| Извод, пилот 14  | Присъединителна плоча размер 18 mm по ISO 15407-1                                     |
| Извод, пилот 82/84                                     | не са обхванати от стандарта<br>gefasst   |
| Пневматичен извод 1                                    | Присъединителна плоча размер 18 mm по ISO 15407-1                                     |
| Пневматичен извод 2                                    | Присъединителна плоча размер 18 mm по ISO 15407-1                                     |
| Пневматичен извод 3                                    | Присъединителна плоча размер 18 mm по ISO 15407-1                                     |
| Пневматичен извод 4                                    | Присъединителна плоча размер 18 mm по ISO 15407-1                                     |
| Пневматичен извод 5                                    | Присъединителна плоча размер 18 mm по ISO 15407-1                                     |
| Пилотен интерфейс                                      | по ISO 15218  |
| Материал-забележка                                     | RoHS konform  |
| Material seals   | HNBR<br>NBR   |
| Material housing                                       | Алуминиева отливка  |
| Material screws  | Стомана<br>поцинкован   |