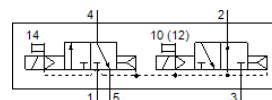
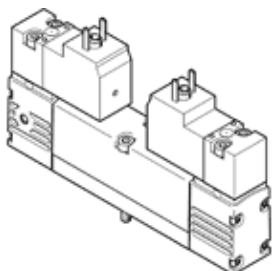


Електромагнитен разпределител VSVA-B-T32H-AH-A2-1AC1

Специф. Номер: 547093

FESTO

с призматичен щекер, тип С.



Информационен лист

| Белег | Стойност |
|---|--|
| Разпределителна функция | 2x3/2 отворен/затворен моностабилен |
| Тип на задействане | електрически |
| Размер на разпределителя | 18 mm |
| Стандартен номинален дебит | 400 l/min |
| Operating pressure MPa | 0.2 ... 1 MPa |
| Работно налягане | 2 ... 10 bar |
| Конструкция | Плунжерен |
| Тип на ресет | пневматична пружина |
| Клас на защита | IP65 NEMA 4 |
| Номинален размер | 5 mm |
| Функция-изходящ въздух | дроселируем |
| Принцип на уплътняване | мек |
| Монтажна позиция | по избор |
| Отговаря на стандарта | ISO 15407-1 VDMA 24563 |
| Ръчно задействане | избутващ |
| Тип управление | с предуправление |
| Зхранване с управляващ(пилотен) въздух | вътрешно |
| Посока на протичане | нереверсивен |
| Overlap | Positive overlap |
| Дисплей за сигналните статуси | LED |
| Pilot pressure MPa | 0.3 ... 1 MPa |
| Управляващо(пилотно) налягане | 3 ... 10 bar |
| Дебит на вентила | 600 l/min |
| Дебит на вентил на отделна присединителна плоча | 450 l/min |
| Дебит на вентил свързан в пневматична верига | 400 l/min |
| Време за превключване, изключено | 21 ms |
| Време за превключване, включено | 13 ms |
| Продължителност на включване | 100 % |
| Характеристика на бобината | 24 V AC: 50/60 Hz, мощност на повдигане 3.1 VA, мощност на задържане 2.3 VA |
| Допустими колебания на напрежението | -15 % / +10 % |
| Работна среда | Сгъстен въздух по ISO 8573-1:2010 [7:4:4] |
| Забележка за работната и пилотната среди | Възможен е режим на работа със смазване (изисква се за целия оставащ експлоатационен период) |
| Устойчивост на вибрации | Тестване на транспортното решение на Ниво на тежест 2 според FN 942017-4 и EN 60068-2-6 |
| Шоково съпротивление | Тест на удар с ниво на тежест 2 в съответствие с FN 942017-5 и EN 60068-2-28 |
| Клас на корозионна устойчивост KBK | 0 - няма корозия под напрежение |
| PWIS conformity | VDMA24364-B1/B2-L |
| Температура на средата | -5 ... 50 °C |

| Белег | Стойност |
|--|---|
| Относителна влажност на въздуха | 0 - 90 % |
| Ниво на звуково налягане | 85 dB(A) |
| Управляващ флуид | Сгъстен въздух по ISO 8573-1:2010 [7:4:4] |
| Температура на околната среда | -5 ... 50 °C |
| Макс. момент на затягане, закрепване на разпределителя | 1 Nm |
| Тегло на продукта | 174 g |
| Електрически извод | Plug pattern type C to EN 175301-803 по DIN EN 175301-803 без защитен проводник |
| Тип на закрепване | на присъединителна плоча |
| Извод, пилот 12 | Присъединителна плоча размер 18 mm по ISO 15407-1 |
| Извод, пилот 14 | Присъединителна плоча размер 18 mm по ISO 15407-1 |
| Извод, пилот 82/84 | не са обхванати от стандарта gefasst |
| Пневматичен извод 1 | Присъединителна плоча размер 18 mm по ISO 15407-1 |
| Пневматичен извод 2 | Присъединителна плоча размер 18 mm по ISO 15407-1 |
| Пневматичен извод 3 | Присъединителна плоча размер 18 mm по ISO 15407-1 |
| Пневматичен извод 4 | Присъединителна плоча размер 18 mm по ISO 15407-1 |
| Пневматичен извод 5 | Присъединителна плоча размер 18 mm по ISO 15407-1 |
| Пилотен интерфейс | по ISO 15218 |
| Материал-забележка | RoHS konform |
| Material seals | HNBR NBR |
| Material housing | Алуминиева отливка |
| Material screws | Стомана поцинкован |