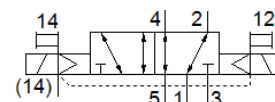


Електромагнитен разпределител VSVA-B-B52-ZH-A1-1C1

Специф. Номер: 547074

FESTO

с призматичен щекер, тип С.



Информационен лист

Белег	Стойност
Разпределителна функция	5/2 бистабилен
Тип на задействане	електрически
Размер на разпределителя	26 mm
Стандартен номинален дебит	1,100 l/min
Operating pressure MPa	-0.09 ... 1.6 MPa
Работно налягане	-0.9 ... 16 bar
Конструкция	Плунжерен
Разрешение	с UL us - Recognized (OL)
Клас на защита	IP65 NEMA 4
Номинален размер	9 mm
Функция-изходящ въздух	дроселируем
Принцип на уплътняване	мек
Монтажна позиция	по избор
Отговаря на стандарта	ISO 15407-1 VDMA 24563
Ръчно задействане	избутващ
Тип управление	с предуправление
Зхранване с управляващ(пилотен) въздух	външен
Посока на протичане	реверсивен
Overlap	Positive overlap
Дисплей за сигналните статуси	LED
Pilot pressure MPa	0.3 ... 1 MPa
Управляващо(пилотно) налягане	3 ... 10 bar
Дебит на вентила	1,400 l/min
Дебит на вентил на отделна присединителна плоча	1,100 l/min
Дебит на вентил свързан в пневматична верига	1,100 l/min
Време за превключване, реверсирано	18 ms
Продължителност на включване	100 %
Максимален позитивен тестови импулс с логика 0	1,800 µs
Максимален негативен тестови импулс с логика 1	800 µs
Характеристика на бобината	24 V DC: 1,8 W
Допустими колебания на напрежението	-15 % / +10 %
Работна среда	Сгъстен въздух по ISO 8573-1:2010 [7:4:4]
Забележка за работната и пилотната среди	Възможен е режим на работа със смазване (изисква се за целия оставащ експлоатационен период)
Устойчивост на вибрации	Тестване на транспортното решение на Ниво на тежест 2 според FN 942017-4 и EN 60068-2-6
Шоково съпротивление	Тест на удар с ниво на тежест 2 в съответствие с FN 942017-5 и EN 60068-2-28
Клас на корозионна устойчивост KBK	0 - няма корозия под напрежение
PWIS conformity	VDMA24364-B1/B2-L
Температура на средата	-5 ... 50 °C

Белег	Стойност
Относителна влажност на въздуха	0 - 90 %
Ниво на звуково налягане	85 dB(A)
Управляващ флуид	Сгъстен въздух по ISO 8573-1:2010 [7:4:4]
Температура на околната среда	-5 ... 50 °C
Макс. момент на затягане, закрепване на разпределителя	2 Nm
Тегло на продукта	305 g
Електрически извод	Plug pattern type C to EN 175301-803 по DIN EN 175301-803 без защитен проводник
Тип на закрепване	на присъединителна плоча
Извод, пилот 12	Присъединителна плоча размер 26 mm по ISO 15407-1
Извод, пилот 14	Присъединителна плоча размер 26 mm по ISO 15407-1
Извод, пилот 82/84	не са обхванати от стандарта gefasst
Пневматичен извод 1	Присъединителна плоча размер 26 mm по ISO 15407-1
Пневматичен извод 2	Присъединителна плоча размер 26 mm по ISO 15407-1
Пневматичен извод 3	Присъединителна плоча размер 26 mm по ISO 15407-1
Пневматичен извод 4	Присъединителна плоча размер 26 mm по ISO 15407-1
Пневматичен извод 5	Присъединителна плоча размер 26 mm по ISO 15407-1
Пилотен интерфейс	по ISO 15218
Материал-забележка	RoHS konform
Material seals	HNBR NBR
Material housing	Алуминиева отливка
Material screws	Стомана поцинкован