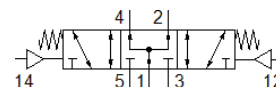
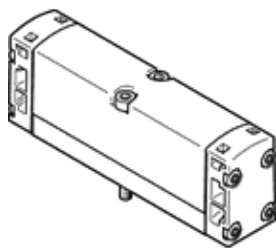


# Пневматичен клапан VSPA-B-P53U-A2

Специф. Номер: 546728

FESTO

Размер 18 mm.



## Информационен лист

Белег	Стойност
Разпределителна функция	5/3 под налягане
Тип на задействане	пневматичен
монтажна ширина	18 mm
Стандартен номинален дебит	450 l/min
Работно налягане	-0.9 ... 10 bar
Конструкция	Плунжерен
Тип на ресет	механична пружина
Номинален размер	5 mm
Функция-изходящ въздух	дроселируем
Принцип на уплътняване	мек
Монтажна позиция	по избор
Отговаря на стандарта	ISO 15407-1 VDMA 24563
Тип управление	директно
Посока на протичане	реверсивен
Overlap	Positive overlap
Управляващо(пилотно) налягане	3 ... 10 bar
Дебит на вентила	650 l/min
Дебит на вентил на отделна присъединителна плоча	500 l/min
Дебит на вентил свързан в пневматична верига	450 l/min
Време за превключване, изключено	18 ms
Време за превключване, включено	9 ms
Работна среда	Съгстен въздух по ISO 8573-1:2010 [7:4:4]
Забележка за работната и пилотната среди	Възможен е режим на работа със смазване (изисква се за целия оставащ експлоатационен период)
Клас на корозионна устойчивост KBK	0 - няма корозия под напрежение
PWIS conformity	VDMA24364-B1/B2-L
Температура на средата	-10 ... 60 °C
Относителна влажност на въздуха	0 - 90 %
Управляващ флуид	Съгстен въздух по ISO 8573-1:2010 [7:4:4]
Температура на околната среда	-10 ... 60 °C
Макс. момент на затягане, закрепване на разпределителя	0.9 ... 1.1 Nm
Тегло на продукта	80 g
Извод, пилот 12	Присъединителна плоча размер 18 mm по ISO 15407-1
Извод, пилот 14	Присъединителна плоча размер 18 mm по ISO 15407-1
Пневматичен извод 1	Присъединителна плоча размер 18 mm по ISO 15407-1
Пневматичен извод 2	Присъединителна плоча размер 18 mm по ISO 15407-1
Пневматичен извод 3	Присъединителна плоча размер 18 mm по ISO 15407-1
Пневматичен извод 4	Присъединителна плоча размер 18 mm по ISO 15407-1
Пневматичен извод 5	Присъединителна плоча размер 18 mm по ISO 15407-1
Материал-забележка	RoHS konform
Material seals	NBR
Material housing	Алуминиева отливка
Material screws	Стомана поцинкован