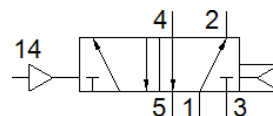
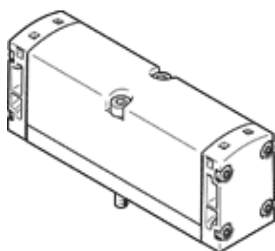


# Пневматичен клапан VSPA-B-M52-A-A1

Специф. Номер: 546716

FESTO

Размер 26 mm.



## Информационен лист

Белег	Стойност
Разпределителна функция	5/2 моностабилен
Тип на задействане	пневматичен
монтажна ширина	26 mm
Стандартен номинален дебит	1,100 l/min
Работно налягане	2 ... 10 bar
Конструкция	Плунжерен
Тип на ресет	пневматична пружина
Номинален размер	9 mm
Функция-изходящ въздух	дроселируем
Принцип на уплътняване	мек
Монтажна позиция	по избор
Отговаря на стандарта	ISO 15407-1 VDMA 24563
Тип управление	директно
Посока на протичане	реверсивен
Overlap	Positive overlap
Управляващо(пилотно) налягане	2 ... 10 bar
Дебит на вентила	1,400 l/min
Дебит на вентил на отделна присъединителна плоча	1,100 l/min
Дебит на вентил свързан в пневматична верига	1,100 l/min
Време за превключване, изключено	30 ms
Време за превключване, включено	18 ms
Работна среда	Състен въздух по ISO 8573-1:2010 [7:4:4]
Забележка за работната и пилотната среди	Възможен е режим на работа със смазване (изисква се за целия оставащ експлоатационен период)
Клас на корозионна устойчивост KBK	0 - няма корозия под напрежение
PWIS conformity	VDMA24364-B1/B2-L
Температура на средата	-10 ... 60 °C
Относителна влажност на въздуха	0 - 90 %
Управляващ флуид	Състен въздух по ISO 8573-1:2010 [7:4:4]
Температура на околната среда	-10 ... 60 °C
Макс. момент на затягане, закрепване на разпределителя	1.8 ... 2.2 Nm
Тегло на продукта	180 g
Извод, пилот 12	Присъединителна плоча размер 26 mm по ISO 15407-1
Извод, пилот 14	Присъединителна плоча размер 26 mm по ISO 15407-1
Пневматичен извод 1	Присъединителна плоча размер 26 mm по ISO 15407-1
Пневматичен извод 2	Присъединителна плоча размер 26 mm по ISO 15407-1
Пневматичен извод 3	Присъединителна плоча размер 26 mm по ISO 15407-1
Пневматичен извод 4	Присъединителна плоча размер 26 mm по ISO 15407-1
Пневматичен извод 5	Присъединителна плоча размер 26 mm по ISO 15407-1
Материал-забележка	RoHS konform
Material seals	NBR
Material housing	Алуминиева отливка
Material screws	Стомана поцинкован