

Основен разпределител LR-D-DI-MAXI

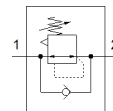
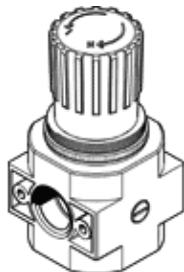
Специф. Номер: 546511

Classic - nicht für Neukonstruktionen verwenden

без адапторни плочи за закрепване с винтове.

Modern alternatives can be found by entering the first four characters of the type code in the search field.

FESTO



Информационен лист

Белег	Стойност
Размер	Maxi
Серия	D
Заклучване на задействането	Въртяща глава със заключване
Монтажна позиция	по избор
Конструкция	Мембранен регулатор с директно управление
Регулираща функция	Изходно налягане постоянно с компенсация на предналягането с вторично обезвъздушаване с възвратен поток
Манометър	G1/4 подготвен
Работно налягане	13.8 ... 240 Psi
Обхват на регулиране на налягането	6.9 ... 180 Psi
Макс. хистерезис на налягането	6 Psi
Стандартен номинален дебит	189 cfm
Работна среда	Сгъстен въздух по ISO 8573-1:2010 [7:4:4] инертен газ
Забележка за работната и пилотната среди	Възможен е режим на работа със смазване (изисква се за целия оставащ експлоатационен период)
Клас на корозионна устойчивост KBK	2 - Умерена корозия под напрежение
PWIS conformity	VDMA24364-B1/B2-L
Клас чистота на въздуха на изхода	Сгъстен въздух по ISO 8573-1:2010 [7:4:4] инертен газ
Температура на средата	14 ... 140 °F
Температура на околната среда	14 ... 140 °F
Тегло на продукта	46.55 oz
Тип на закрепване	За челен монтаж на табло Последователен монтаж с принадлежности
Материал-забележка	RoHS konform
Material seals	NBR
Material housing	Цинкова отливка
Material membrane	NBR