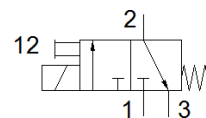
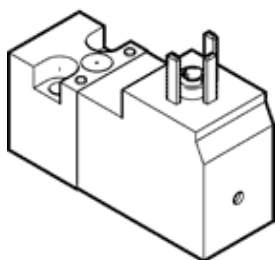


Електромагнитен разпределител VSCS-B-M32-MH-WA-2AC1

Специф. Номер: 546259

FESTO

с призматичен щекерен съединител, модел С.



Информационен лист

Белег	Стойност
Разпределителна функция	3/2 затворен моностабилен
Тип на задействане	електрически
монтажна ширина	15 mm
Стандартен номинален дебит	18 l/min
Operating pressure MPa	0 ... 1 MPa
Работно налягане	0 ... 10 bar
Тип на ресет	механична пружина
CE- знаци (виж декларация за съответствие)	по EU-нормала за ниски напрежения
UKCA marking (see declaration of conformity)	To UK instructions for electrical equipment
Клас на защита	IP65
Принцип на уплътняване	мек
Монтажна позиция	по избор
Отговаря на стандарта	ISO 15218
Ръчно задействане	избутващ
Тип управление	директно
Посока на протичане	нереверсивен
Overlap	Underlap
Забележка за принудителното динамизиране	Честота на превключване - най- малко веднъж седмично
Време за превключване, изключено	6 ms
Време за превключване, включено	6 ms
Продължителност на включване	100 %
Характеристика на бобината	110 V AC: 50/60 Hz, стартова мощност 2.9 VA, постоянна мощност 2.1 VA
Допустими колебания на напрежението	-15 % / +10 %
Работна среда	Съгстен въздух по ISO 8573-1:2010 [7:4:4]
Забележка за работната и пилотната среди	Възможен е режим на работа със смазване (изисква се за целия оставащ експлоатационен период)
Устойчивост на вибрации	Тестване на транспортното решение на Ниво на тежест 2 според FN 942017-4 и EN 60068-2-6
Шоково съпротивление	Тест на удар с ниво на тежест 2 в съответствие с FN 942017-5 и EN 60068-2-28
Клас на корозионна устойчивост KBK	2 - Умерена корозия под напрежение
PWIS conformity	VDMA24364-B1/B2-L
Температура на средата	-10 ... 50 °C
Температура на околната среда	-10 ... 50 °C
Електрически извод	Plug pattern type C to EN 175301-803 по DIN EN 175301-803
Пневматичен извод 1	Свързваща плоча
Пневматичен извод 2	Свързваща плоча
Пневматичен извод 3	Свързваща плоча
Материал-забележка	RoHS konform
Material seals	NBR