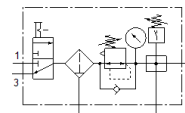
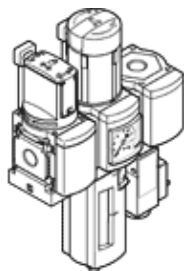


# Пневмоподготвящи групи, комбинации MSB6N-1/2:C3J3F3-WP

Специф. Номер: 543586

FESTO

Състоящ се от пусков вентил, филтър-регулатор, разклонителен модул с реле за налягане без индикатор, плоча за стенен монтаж, макс. изх. налягане 12 bar, 5 µm филтър, с манометър, регулатор с възможност за заключване, пластмасова чаша с пластмасов предпазен кожух, ръчен кондензоотделител, посока на потока от ляво на дясно.



## Информационен лист

Белег	Стойност
Размер	6
Серия	MS
Заклучване на задействането	Въртяща глава със заключване с принадлежности, със заключване
Монтажна позиция	вертикално +/- 5°
Степен на филтрация	5 µm
Кондензоотделител	ръчен въртящ
Конструкция	Свързващ модул Включващ разпределител Филтър-регулатор с манометър
Регулираща функция	Изходно налягане постоянно с компенсация на предналягането с вторично обезвъздушаване с възвратен поток
Предпазител за чаша	Пластмасов предпазен кожух
Манометър	с манометър
Работно налягане	1.5 ... 18 bar
Обхват на регулиране на налягането	0.5 ... 12 bar
Стандартен номинален дебит	4,400 l/min
Работна среда	Съгстен въздух по ISO 8573-1:2010 [7:4:4] инертен газ
Забележка за работната и пилотната среди	Възможен е режим на работа със смазване (изисква се за целия оставащ експлоатационен период)
Клас на корозионна устойчивост KBK	2 - Умерена корозия под напрежение
PWIS conformity	VDMA24364-B1/B2-L
Температура на складиране	-10 ... 60 °C
Безопасно за храни	Моля, вижте допълнителната информация за материала
Клас чистота на въздуха на изхода	Съгстен въздух по ISO 8573-1:2010 [6:4:4]
Температура на средата	-10 ... 60 °C
Температура на околната среда	-10 ... 60 °C
Тегло на продукта	2,000 g
Тип на закрепване	с принадлежности
Пневматичен извод 1	1/2 NPT
Пневматичен извод 2	1/2 NPT
Пневматичен извод 3	G1/2
Материал-забележка	RoHS konform
Material housing	Алуминиева отливка
Material bowl	PC