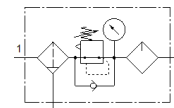
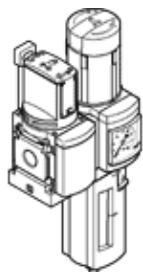


Пневмоподготвящи групи, комбинации MSB4N-1/4:C3J3-WP

Специф. Номер: 543565

FESTO

Състои се от ръчен включващ разпределител, филтър- регулатор, плоча за монтаж на стена. Максимално изходно налягане 12 bar, 5 µm филтър, с манометър, регулираща глава със заключване, пластмасова чаша с предпазен кожух, ръчен кондензоотделител, посока на протичане отляво надясно.



Информационен лист

| Белег | Стойност |
|------------------------------------------|------------------------------------------------------------------------------------------------------------------|
| Размер | 4 |
| Серия | MS |
| Заключване на задействането | Въртяща глава с интегрирана заключалка |
| Монтажна позиция | вертикално +/- 5° |
| Степен на филтрация | 5 µm |
| Кондензоотделител | ръчен въртящ |
| Конструкция | Филтър-регулатор с манометър пропорционален стандартен омаслител мъгла |
| Регулираща функция | Изходно налягане постоянно с компенсация на предналягането с вторично обезвъздушаване с възвратен поток |
| Предпазител за чаша | Пластмасов предпазен кожух |
| Манометър | с манометър |
| Работно налягане | 0.8 ... 14 bar |
| Обхват на регулиране на налягането | 0.5 ... 12 bar |
| Стандартен номинален дебит | 950 l/min |
| Работна среда | Съгъстен въздух по ISO 8573-1:2010 [7:4:4] инертен газ |
| Забележка за работната и пилотната среди | Възможен е режим на работа със смазване (изисква се за целия оставащ експлоатационен период) |
| Клас на корозионна устойчивост KBK | 2 - Умерена корозия под напрежение |
| PWIS conformity | VDMA24364-B1/B2-L |
| Температура на складиране | -10 ... 60 °C |
| Безопасно за храни | Моля, вижте допълнителната информация за материала |
| Клас чистота на въздуха на изхода | Съгъстен въздух по ISO 8573-1:2010 [6:4:4] |
| Температура на средата | -10 ... 60 °C |
| Температура на околната среда | -10 ... 60 °C |
| Тегло на продукта | 1,300 g |
| Тип на закрепване | с принадлежности |
| Пневматичен извод 1 | 1/4 NPT |
| Пневматичен извод 2 | 1/4 NPT |
| Пневматичен извод 3 | 1/4 NPT |
| Material housing | Алуминиева отливка |
| Material bowl | PC |