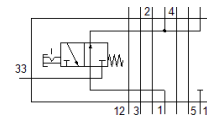
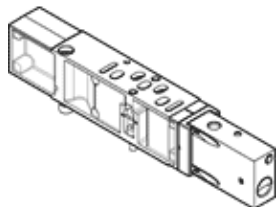


# Вертикална плоча изолираща налягането VABF-S4-1-L1D1-C

Специф. Номер: 542885

FESTO

за вентилен остров VTSA und VTSA-F, присъединяване по 15407-2,  
за монтаж между свързващата плоча и разпределителя,  
захранващото налягане на острова се изключва. Демонтажът на  
разпределителя е възможен без изключване на напрежението.



## Информационен лист

Белег	Стойност
монтажна ширина	26 mm
Според стандарта	ISO 15407-2
Монтажна позиция	по избор
Operating pressure MPa	1 MPa
Работно налягане	10 bar
СЕ- знаци (виж декларация за съответствие)	по EU-нормала за ниски напрежения
UKCA marking (see declaration of conformity)	To UK instructions for electrical equipment
Работна среда	Сгъстен въздух по ISO 8573-1:2010 [7:4:4]
Забележка за работната и пилотната среди	Възможен е режим на работа със смазване (изисква се за целия оставащ експлоатационен период)
Клас на корозионна устойчивост KBK	0 - няма корозия под напрежение
PWIS conformity	VDMA24364-B1/B2-L
Клас на защита	IP65 NEMA 4
Управляващ флуид	Сгъстен въздух по ISO 8573-1:2010 [7:4:4]
Температура на околната среда	-5 ... 50 °C
Тегло на продукта	273 g
вид на закрепване височина на свързване	като свързваща плоча като единична присъединителна плоча
Material housing	Алуминиева отливка