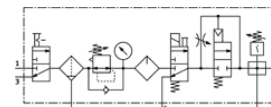


Пневмоподготвящи групи, комбинации MSB6-1/2:C3J3M1D7A1F3-WP

Специф. Номер: 542640

FESTO

Състоящ се от пусков вентил, филтър-регулатор, омаслител, електрически пусков вентил, пневматичен soft-start вентил, разклонителен модул с реле за налягане без индикатор, плоча за стенен монтаж, макс. изх. налягане 9 bar, 5 µm филтър, с манометър, регулатор с възможност за заключване, пластмасова чаша с пластмасов предпазен кожух, ръчен кондензоотделител, посока на потока от ляво на дясно.



Информационен лист

| Белег | Стойност |
|------------------------------------|---|
| Размер | 6 |
| Серия | MS |
| Заклучване на задействането | Въртяща глава със заключване с принадлежности, със заключване |
| Монтажна позиция | вертикално +/- 5° |
| Степен на филтрация | 5 µm |
| Кондензоотделител | ръчен въртящ |
| Конструкция | Свързващ модул Вентил с бавно покачване на налягането Реле за налягане Включващ разпределител Филтър-регулатор с манометър Стандартен омаслител за маслена мъгла |
| Регулираща функция | Изходно налягане постоянно с компенсация на предналягането с вторично обезвъздушаване с възвратен поток |
| Предпазител за чаша | Пластмасов предпазен кожух |
| Манометър | с манометър |
| Работно налягане | 4.5 ... 10 bar |
| Обхват на регулиране на налягането | 4 ... 9 bar |
| Стандартен номинален дебит | 2,100 l/min |
| Характеристика на бобината | 24V DC: 2,5W |
| Работна среда | Compressed air in accordance with ISO8573-1:2010 [7:4:4] Inert gases |
| Note on operating and pilot medium | Lubricated operation possible (subsequently required for further operation) |
| Клас на корозионна устойчивост KBK | 2 |
| Температура на складиране | -10 ... 60 °C |
| Клас чистота на въздуха на изхода | Compressed air in accordance with ISO8573-1:2010 [6:4:-] |
| Температура на средата | -10 ... 50 °C |
| Температура на околната среда | -10 ... 50 °C |
| Тегло на продукта | 4,000 g |
| Тип на закрепване | с принадлежности |
| Пневматичен извод 1 | G1/2 |
| Пневматичен извод 2 | G1/2 |
| Пневматичен извод 3 | G1/2 |
| Информация за материала на корпуса | Алуминиева отливка |
| Информация за материала на чашата | PC |