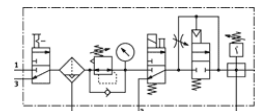
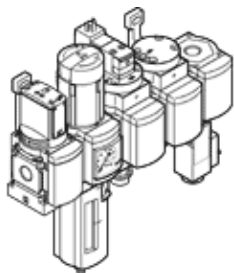


Пневмоподготвящи групи, комбинации MSB4-1/4:C3J3D7A1F3-WP

Специф. Номер: 542623

FESTO

Състои се от пусков вентил, филтър-регулатор, електрически пусков вентил, пневматичен soft-start вентил, разклонителен модул с реле за налягане без индикатор, плоча за стенен монтаж, макс. изх. налягане 9 bar, 5 µm филтър, с манометър, регулатор с възможност за заключване, пластмасова чаша с пластмасов предпазен кожух, ръчен кондензоотделител, посока на потока от ляво на дясно.



Информационен лист

Белег	Стойност
Размер	4
Серия	MS
Заклучване на задействането	Въртяща глава със заключване с принадлежности, със заключване
Монтажна позиция	вертикално +/- 5°
Степен на филтрация	5 µm
Кондензоотделител	ръчен въртящ
Конструкция	Свързващ модул Вентил с бавно покачване на налягането Реле за налягане Включващ разпределител Филтър-регулатор с манометър Стандартен омаслител за маслена мъгла
Регулираща функция	Изходно налягане постоянно с компенсация на предналягането с вторично обезвъздушаване с възвратен поток
Предпазител за чаша	Пластмасов предпазен кожух
Манометър	с манометър
Работно налягане	4.5 ... 10 bar
Обхват на регулиране на налягането	4 ... 9 bar
Стандартен номинален дебит	700 l/min
Характеристика на бобината	24V DC
Работна среда	Compressed air in accordance with ISO8573-1:2010 [7:4:4] Inert gases
Note on operating and pilot medium	Lubricated operation possible (subsequently required for further operation)
Клас на корозионна устойчивост KBK	2
Температура на складиране	-10 ... 60 °C
Клас чистота на въздуха на изхода	Compressed air in accordance with ISO8573-1:2010 [6:4:4]
Температура на средата	-10 ... 50 °C
Температура на околната среда	-10 ... 50 °C
Тегло на продукта	2,200 g
Тип на закрепване	с принадлежности
Пневматичен извод 1	G1/4
Пневматичен извод 2	G1/4
Пневматичен извод 3	G1/4
Информация за материала на корпуса	Алуминиева отливка
Информация за материала на чашата	PC