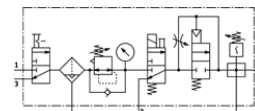
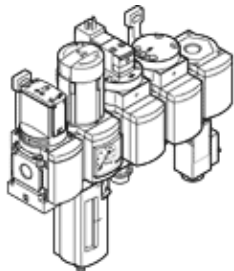


# Пневмоподготвящи групи, комбинации MSB4-1/4:C3J1D7A1F3-WP

Специф. Номер: 542618

FESTO

Състоящ се от пусков вентил, филтър-регулатор, електрически пусков вентил, пневматичен soft-start вентил, разклонителен модул с реле за налягане без индикатор, плоча за стенен монтаж, макс. изх. налягане 9 bar, 40 µm филтър, с манометър, регулатор с възможност за заключване, пластмасова чаша с пластмасов предпазен кожух, ръчен кондензоотделител, посока на потока от ляво на дясно.



## Информационен лист

| Белег                              | Стойност  |
|------------------------------------|---|
| Размер                             | 4   |
| Серия                              | MS  |
| Заклучване на задействането        | Въртяща глава със заключване с принадлежности, със заключване   |
| Монтажна позиция                   | вертикално +/- 5°   |
| Степен на филтрация                | 40 µm   |
| Кондензоотделител                  | ръчен въртящ  |
| Конструкция                        | Включващ разпределител<br>Филтър-регулатор с манометър  |
| Регулираща функция                 | Изходно налягане постоянно с компенсация на предналягането с вторично обезвъздушаване с възвратен поток |
| Предпазител за чаша                | Пластмасов предпазен кожух  |
| Манометър                          | с манометър   |
| Работно налягане                   | 4.5 ... 10 bar  |
| Обхват на регулиране на налягането | 4 ... 9 bar   |
| Стандартен номинален дебит         | 750 l/min   |
| Характеристика на бобината         | 24V DC  |
| Работна среда                      | Compressed air in accordance with ISO8573-1:2010 [7:4:4]<br>Inert gases                                 |
| Note on operating and pilot medium | Lubricated operation possible (subsequently required for further operation)                             |
| Клас на корозионна устойчивост KBK | 2   |
| Температура на складиране          | -10 ... 60 °C   |
| Клас чистота на въздуха на изхода  | Compressed air in accordance with ISO8573-1:2010 [7:4:4]  |
| Температура на средата             | -10 ... 50 °C   |
| Температура на околната среда      | -10 ... 50 °C   |
| Тегло на продукта                  | 2,000 g   |
| Тип на закрепване                  | с принадлежности  |
| Пневматичен извод 1                | G1/4  |
| Пневматичен извод 2                | G1/4  |
| Пневматичен извод 3                | G1/4  |
| Информация за материала на корпуса | Алуминиева отливка  |
| Информация за материала на чашата  | PC  |