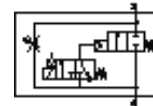
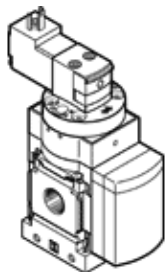


Разпределител с повишаване на налягането MS4N-DE-1/8-10V24

Специф. Номер: 542569

FESTO

за бавно захранване и обезвъздушаване на пневматични съоръжения, посока на протичане на потока от ляво на дясно.



Информационен лист

Белег	Стойност
Тип на задействане	електрически
Монтажна позиция	по избор
Ръчно задействане	с фиксация избутващ
Конструкция	Бутало-седло
Тип на ресет	механична пружина
Тип управление	с предупреждение
Зхранване с управляващ(пилотен) въздух	вътрешно
Посока на протичане	нереверсивен
Разпределителна функция	2/2
Индикатор за превключена позиция	с принадлежности
Работно налягане	4 ... 10 bar
b-стойност	0.5
C-стойност	4.6 l/sbar
Стандартен номинален дебит	1,000 l/min
Продължителност на включване	100 %
Характеристика на бобината	24 V DC: 1,8 W
Разрешение	с UL us - Recognized (OL)
Работна среда	Сгъстен въздух по ISO 8573-1:2010 [7:4:4] инертен газ
Забележка за работната и пилотната среди	Възможен е режим на работа със смазване (изисква се за целия оставащ експлоатационен период)
Клас на корозионна устойчивост KBK	2 - Умерена корозия под напрежение
PWIS conformity	VDMA24364-B2-L
Безопасно за храни	Моля, вижте допълнителната информация за материала
Температура на средата	-10 ... 50 °C
Клас на защита	IP65
Температура на околната среда	-10 ... 50 °C
Тегло на продукта	263 g
Електрически извод	Plug pattern type C to EN 175301-803 Щекер по DIN EN 175301-803 квадратна форма
Дисплей за сигналните статуси	с принадлежности
Тип на закрепване	Последователен монтаж с принадлежности по избор:
Пневматичен извод 1	1/8 NPT
Пневматичен извод 2	1/8 NPT
Материал-забележка	RoHS konform
Material seals	NBR
Material housing	Алуминиева отливка