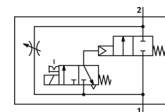


Разпределител с повишаване на налягането MS4-DE-1/8-10V24-Z

Специф. Номер: 542561

FESTO

за бавно захранване и обезвъздушаване на пневматични съоръжения, посока на протичане на потока от дясно на ляво.



Информационен лист

Белег	Стойност
Тип на задействане	електрически
Монтажна позиция	по избор
Ръчно задействане	с фиксация избутващ
Конструкция	Бутало-седло
Тип на ресет	механична пружина
Тип управление	с предупредение
Зхранване с управляващ(пилотен) въздух	вътрешно
Посока на протичане	нереверсивен
Разпределителна функция	2/2
Индикатор за превключена позиция	с принадлежности
Работно налягане	4 ... 10 bar
b-стойност	0.5
C-стойност	4.6 l/sbar
Стандартен номинален дебит	1,000 l/min
Продължителност на включване	100%
Характеристика на бобината	24V DC
Работна среда	Compressed air in accordance with ISO8573-1:2010 [7:4:4] Inert gases
Note on operating and pilot medium	Lubricated operation possible (subsequently required for further operation)
Клас на корозионна устойчивост KBK	2
Температура на средата	-10 ... 50 °C
Клас на защита	IP65
Температура на околната среда	-10 ... 50 °C
Разрешение	с UL us - Recognized (OL)
Тегло на продукта	263 g
Електрически извод	Щекер квадратна форма по DIN EN 175301-803 Форма C
Тип на закрепване	по избор: Последователен монтаж с принадлежности
Пневматичен извод 1	G1/8
Пневматичен извод 2	G1/8
Материал-забележка	RoHS konform
Информация за материала на уплътненията	NBR
Информация за материала на корпуса	Алуминиева отливка