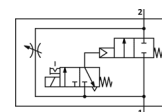


Разпределител с повишаване на налягането MS4-DE-1/4-10V24-Z

Специф. Номер: 542559

FESTO

за бавно захранване и обезвъздушаване на пневматични съоръжения, посока на протичане на потока от дясно на ляво.



Информационен лист

| Белег | Стойност |
|---|---|
| Тип на задействане | електрически |
| Монтажна позиция | по избор |
| Ръчно задействане | с фиксация избутващ |
| Конструкция | Бугало-седло |
| Тип на ресет | механична пружина |
| Тип управление | с предупредение |
| Зхранване с управляващ(пилотен) въздух | вътрешно |
| Посока на протичане | нереверсивен |
| Разпределителна функция | 2/2 |
| Индикатор за превключена позиция | с принадлежности |
| Работно налягане | 4 ... 10 bar |
| b-стойност | 0.45 |
| C-стойност | 9.6 l/sbar |
| Стандартен номинален дебит | 2,000 l/min |
| Продължителност на включване | 100% |
| Характеристика на бобината | 24V DC |
| Работна среда | Compressed air in accordance with ISO8573-1:2010 [7:4:4] Inert gases |
| Note on operating and pilot medium | Lubricated operation possible (subsequently required for further operation) |
| Клас на корозионна устойчивост KBK | 2 |
| Температура на средата | -10 ... 50 °C |
| Клас на защита | IP65 |
| Температура на околната среда | -10 ... 50 °C |
| Разрешение | с UL us - Recognized (OL) |
| Тегло на продукта | 263 g |
| Електрически извод | Щекер квадратна форма по DIN EN 175301-803 Форма С |
| Тип на закрепване | по избор: Последователен монтаж с принадлежности |
| Пневматичен извод 1 | G1/4 |
| Пневматичен извод 2 | G1/4 |
| Материал-забележка | RoHS konform |
| Информация за материала на уплътненията | NBR |
| Информация за материала на корпуса | Алуминиева отливка |