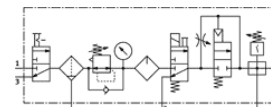


Пневмоподготвящи групи, комбинации MSB6-1/2:C3J3M1D1A1F3-WP

Специф. Номер: 542285

FESTO

Състои се от ръчен включващ разпределител, филтър- регулатор, омаслител, електрически включващ разпределител, разпределител за бавно покачване на налягането, разклонителен модул с реле за налягане без дисплей, плоча за монтаж на стена. Максимално изходно налягане 12 bar, 5 µm филтър, с манометър, регулираща глава със заключване, пластмасова чаша с предпазен кожух, ръчен кондензоотделител, посока на протичане отляво надясно.



Информационен лист

Белег	Стойност
Размер	6
Серия	MS
Заклучване на задействането	Въртяща глава със заключване с принадлежности, със заключване
Монтажна позиция	вертикално +/- 5°
Степен на филтрация	5 µm
Кондензоотделител	ръчен въртящ
Конструкция	Свързващ модул Вентил с бавно покачване на налягането Реле за налягане Включващ разпределител Филтър-регулатор с манометър Стандартен омаслител за маслена мъгла
Регулираща функция	Изходно налягане постоянно с компенсация на предналягането с вторично обезвъздушаване с възвратен поток
Предпазител за чаша	Пластмасов предпазен кожух
Манометър	с манометър
Работно налягане	4.5 ... 18 bar
Обхват на регулиране на налягането	4 ... 12 bar
Стандартен номинален дебит	2,100 l/min
Характеристика на бобината	24V DC: 1,5W
Работна среда	Compressed air in accordance with ISO8573-1:2010 [7:4:4] Inert gases
Note on operating and pilot medium	Lubricated operation possible (subsequently required for further operation)
Клас на корозионна устойчивост KBK	2
Температура на складиране	-10 ... 60 °C
Клас чистота на въздуха на изхода	Compressed air in accordance with ISO8573-1:2010 [6:4:-]
Температура на средата	-10 ... 60 °C
Температура на околната среда	-10 ... 60 °C
Тегло на продукта	4,000 g
Тип на закрепване	с принадлежности
Пневматичен извод 1	G1/2
Пневматичен извод 2	G1/2
Пневматичен извод 3	G1/2
Информация за материала на корпуса	Алуминиева отливка
Информация за материала на чашата	PC