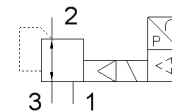
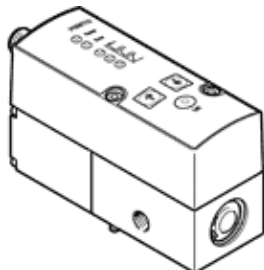


# Пропорционален регулатор на налягане VPPM-6L-L-1-N18-0L2H-V1N

Специф. Номер: 542211

FESTO

с електрическо задаване на зададената стойност и двустепенен регулиращ кръг за стабилна и прецизна характеристика на регулиране.  
This product is only available if ordered from the Festo Corporation, USA.



## Информационен лист

Белег	Стойност
Номинален диаметър, захранване	6 mm
Номинален диаметър, обезвъздушаване	4.5 mm
Тип на задействане	електрически
Принцип на уплътняване	мек
Монтажна позиция	по избор
Конструкция	регулатор с пилотно управление
Устойчивост на късо съединение	за всички електрически връзки
Инструкция за безопасност	Предпазна позиция VPPM: При прекъсване на захранващия кабел изходящото налягане се запазва нерегулирано.
Защита на полюсите	за всички електрически връзки
Тип на ресет	механична пружина
Тип управление	с предупреждение
Разпределителна функция	3-пътен пропорционален вентил за налягане
Тип на дисплея	LED
Обхват на регулиране на налягането	0.02 ... 2 bar
Входно налягане 1	0 ... 4 bar
Макс. хистерезис на налягането	0.01 bar
Стандартен номинален дебит	380 l/min
Обхват на работното напрежение DC	21.6 ... 26.4 V
Продължителност на включване	100%
Мах. електрическа консумация	7 W
Остатъчна пулсация	10 %
Превключващ изход	NPN
Обхват на сигналите аналогов изход	0 - 10 V
Обхват на сигналите аналогов вход	0 - 10 V
Работна среда	Compressed air in accordance with ISO8573-1:2010 [7:4:4] Inert gases
Note on operating and pilot medium	Lubricated operation not possible
СЕ- знаци (виж декларация за съответствие)	по EU-EMV-нормала
Клас на корозионна устойчивост KBK	2
Температура на средата	10 ... 50 °C
Клас на защита	IP65
Температура на околната среда	0 ... 60 °C
Разрешение	C-Tick с UL us - Recognized (OL)
Тегло на продукта	400 g
Линейна грешка, FS	2 %
Температурен коефициент	0.04 %/K
точност на повтаряемостта FS	0.5 %
Електрически извод	Щекер M12

Белег	Стойност
	8-пинов
Тип на закрепване	по избор: с проходен отвор с принадлежности
Пневматичен извод 1	NPT1/8-27
Пневматичен извод 2	NPT1/8-27
Пневматичен извод 3	NPT1/8-27
Материал-забележка	RoHS konform
Информация за материала на корпуса	Алуминиева сплав