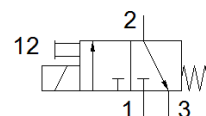
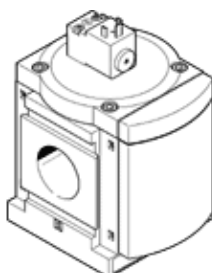


Включващ разпределител MS12-EE-G-V24

Специф. Номер: 541496

FESTO

електрически, за захранване и обезвъздушаване на пневматични съоръжения.



Информационен лист

Белег	Стойност
Конструкция	Плунжерен
Тип на задействане	електрически
Функция-изходящ въздух	недроселируем
Ръчно задействане	с фиксация избутващ
Тип на ресет	механична пружина
Тип управление	с предупреждение
Разпределителна функция	3/2 затворен моностабилен
Работно налягане	3 ... 16 bar
Стандартен номинален дебит	25,000 ... 32,000 l/min
Продължителност на включване	100 %
Характеристика на бобината	24 V DC: 4,5 W
Допустими колебания на напрежението	+/- 10 %
Работна среда	Съгъстен въздух по ISO 8573-1:2010 [7:4:4] инертен газ
Забележка за работната и пилотната среди	Възможен е режим на работа със смазване (изисква се за целия оставащ експлоатационен период)
Клас на корозионна устойчивост KBK	2 - Умерена корозия под напрежение
PWIS conformity	VDMA24364-B1/B2-L
Температура на средата	-10 ... 50 °C
Клас на защита	IP65
Температура на околната среда	-10 ... 50 °C
Тип на закрепване	Последователен монтаж с принадлежности по избор:
Монтажна позиция	по избор
Посока на протичане	нереверсивен
Тегло на продукта	3,800 g
Пневматичен извод 1	Батериен модул
Пневматичен извод 2	Батериен модул
Пневматичен извод 3	G1
Зхранване с управляващ(пилотен) въздух	вътрешно
Електрически извод	по DIN EN 175301-803 квадратна форма
Material seals	NBR
Material housing	Алуминиева отливка