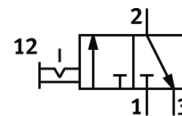


# Включващ разпределител MS4-EM1-1/8-Z

Специф. Номер: 541265

FESTO

ръчен, посока на протичане отлясно наляво.



## Информационен лист

Белег	Стойност
Конструкция	Въртящ шибър
Тип на задействане	ръчно
Функция-изходящ въздух	недроселируем
Тип управление	директно
Разпределителна функция	3/2 бистабилен
Работно налягане	0 ... 14 bar
С-стойност	4.6 l/sbar
b-стойност	0.51
Стандартен номинален дебит	1,200 l/min
Работна среда	Compressed air in accordance with ISO8573-1:2010 [7:4:4] Inert gases
Note on operating and pilot medium	Lubricated operation possible (subsequently required for further operation)
Клас на корозионна устойчивост KBK	2
Материал-забележка	Без мед и PTFE (тефлон) RoHS konform
Температура на средата	-10 ... 60 °C
Температура на околната среда	-10 ... 60 °C
Тип на закрепване	по избор: Последователен монтаж с принадлежности
Монтажна позиция	по избор
Посока на протичане	нереверсивен
Тегло на продукта	190 g
Пневматичен извод 1	G1/8
Пневматичен извод 2	G1/8
Пневматичен извод 3	G1/4
Информация за материала на уплътненията	TFE-U(PU)
Информация за материала на корпуса	Алуминиева отливка