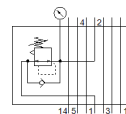
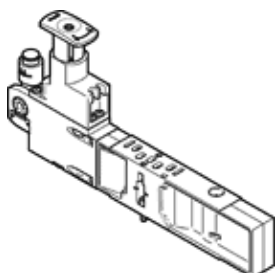


Регулираща плоча VABF-S4-2-R1C2-C-6

Специф. Номер: 540151

FESTO

за вентилен остров VTSA und VTSA-F, присъединяване 15407-2, до макс. 6 bar.



Информационен ЛИСТ

Белег	Стойност
монтажна ширина	18 mm
Според стандарта	ISO 15407-2
Монтажна позиция	по избор
Регулираща функция	Изходно налягане постоянно с вторично обезвъздушаване
избор на манометър	възможен
Operating pressure MPa	0.6 MPa
Работно налягане	6 bar
обхват на регулиране на налягането MPa	0.05 ... 0.6 MPa
Обхват на регулиране на налягането	0.5 ... 6 bar
обхват на налягането psi	7.25 ... 87 psi
Входно налягане 1	0.5 ... 10 bar
CE- знаци (виж декларация за съответствие)	по EU-нормала за ниски напрежения
UKCA marking (see declaration of conformity)	To UK instructions for electrical equipment
Работна среда	Съгъстен въздух по ISO 8573-1:2010 [7:4:4]
Забележка за работната и пилотната среди	Възможен е режим на работа със смазване (изисква се за целия оставащ експлоатационен период)
Клас на корозионна устойчивост KBK	0 - няма корозия под напрежение
PWIS conformity	VDMA24364-B1/B2-L
Клас на защита	IP65 NEMA 4
Управляващ флуид	Съгъстен въздух по ISO 8573-1:2010 [7:4:4]
Температура на околната среда	-5 ... 50 °C
Тегло на продукта	350 g
вид на закрепване височина на свързване	като свързваща плоча като единична присъединителна плоча
Извод за манометър	със задържаща скоба
Material control panel	PA
Material regulator housing	Алуминиева отливка