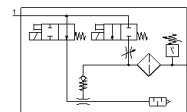


# Вакуум-смукателна дюза OVEM-05-H-BN-QO-OE-N-2P

Специф. Номер: 539983

FESTO

захранване/вакуумен извод с QS-съединители цолови, атмосфера с отворени шумозаглушители



## Информационен лист

Белег	Стойност
Номинален размер, дюза на Лавал	0.45 mm
Растерен размер	20 mm
тип шумозаглушител	отворен
Монтажна позиция	по избор
Характеристика на ежектора	висок вакуум Стандарт
Степен на филтрация	40 µm
Ръчно задействане	избутващ допълнително чрез бутоните
Интегрирана функция	Електрически вентил с издухващ импулс Дросел Електрически включващ вентил Филтър Икономия на състен въздух, управлявано електрически Обратен клапан Шумозаглушител отворен Реле за вакуум
Конструкция	модулен
Устойчивост на късо съединение	Да
Измервателна величина	Относително налягане
Измервателен принцип	пиезорезистивен
Функция на превключващия елемент	нормално затворен контакт Нормално отворен контакт
Превключваща функция	Window comparator Компаратор
Разпределителна функция	отворен
Защита на полюсите	за всички електрически връзки
Стандартен комутационен вход	IEC 61131-2
Тип на дисплея	4-позиционен, буквено-цифров LCD с подсветка
Обхват на показание	-29.5 ... 0 inchHg
Изобразявани единици	inchHg
Обхват за настройка, гранична стойност	-0.999 ... 0 bar
Обхват за настройка на хистерезиса [bar]	-0.9 ... 0 bar
Възможности за настройка	посредством дисплей и бутони
Индикатор за превключена позиция	LCD
Индикация за работно състояние	оптичен
Работно налягане	2 ... 8 bar
работно налягане за max. Вакуум	5.1 bar
Макс. вакуум	93 %
Номинално работно налягане	6 bar
max. дебит на смукателния обем приведен към атмосферното налягане	6 l/min

<b>Белег</b>	<b>Стойност</b>
Време за пълнене при номинално работно налягане	2 s
обхват на работното напрежение DC	20.4 ... 27.6 V
Продължителност на включване	100%
Индуктивна предпазна верига	адаптиран към MZ-, MY-, ME-бобини
Изоляционно напрежение	50 V
Ток на празен ход	< 70 mA
Макс. ток на изхода	100 mA
Остатъчен ток	0.1 mA
Превключващ изход	2xPNP
Пад на напрежение	≤ 1.5 V
Характеристика на бобината	24 V DC: low-current phase 0.3 W, high-current phase 2.55 W
Устойчивост на пикови напрежения	0.8 kV
Устойчивост на претоварване	наличен
Степен на замърсяване	3
Работна среда	Compressed air in accordance with ISO8573-1:2010 [7:4:4]
Note on operating and pilot medium	Lubricated operation not possible
СЕ- знаци (виж декларация за съответствие)	по EU-EMV-нормала
Клас на корозионна устойчивост KBK	2
Температура на средата	0 ... 50 °C
Относителна влажност на въздуха	5 - 85 %
Noise level at nominal operating pressure	51 dB(A)
Клас на защита	IP65 III
Температура на околната среда	0 ... 50 °C
Разрешение	RCM Mark с UL us - Listed (OL)
Мах. Въртящ момент на затягане	0,8 Nm с вътрешна резба 2,5 Nm с проход
Тегло на продукта	325 g
Измервателен обхват на налягането	-1 ... 0 bar
Точност FS	3 %FS
Повтаряемост на превключващата стойност, FS	0.6 %
Мрежова логика, входове	PNP
Електрически извод	Щекер M12x1 5-пинов
Тип на закрепване	с проходен отвор с вътрешна резба с принадлежности
Пневматичен извод 1	QS-1/4
Пневматичен извод 3	Интегриран шумозаглушител
Извод за вакуум	QS-1/4
Материал-забележка	със съдържание на LABS-материали RoHS konform
Информация за материала на уплътненията	NBR
информация за материала на колекторната дюза	POM
Информация за материала на филтъра	тъкан РА Синтерова стомана
Информация за материала на коруса на филтъра	РА-усилен
Информация за материала на корпуса	Алуминиева отливка РА-усилен
Информация за материала на регулиращия винт	Стомана
информация за материала на шумозглушителя	Алуминиева сплав PU-пяна
Информация за материала на винтовете	Стомана
Информация за материала на прозореца за наблюдение	РА
Информация за материала, корпус на щекера	Месинг никелиран
Информация за материала на щекерните контакти	Месинг позлатен

Белег	Стойност
Информация за материала на щифта	Стомана
информация за материала на струйната дюза	Алуминиева сплав
информация за материала на клавиатурата	ТРЕ-И
Информация за материала на съединителя	Месинг никелиран