

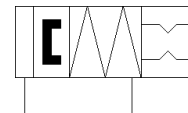
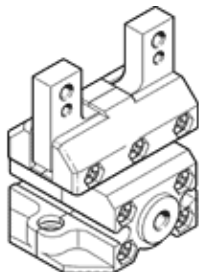
Паралелен хващач HGRC-16-A-G2

Специф. Номер: 539270
Продукт излизащ от производство

самоцентриращ, като вътрешен или външен хващач, за безконтактно отчитане на позицията. с осигуряване на силата на захващане при затваряне ...-G2.

Продукт излизащ от производство.Ще се доставя до 2019г. За алтернативен продукт посетете нашия Support Portal.

FESTO



Информационен лист

Белег	Стойност
Размер	16
Ход за една челюст на хващача	5 mm
Макс. точност на обмен	≤ 0.2 mm
Макс. ъглова хлабина на челюстите на хващача ах,ау	0 deg
Макс. хлабина на челюстите на хващача Sz	0 mm
Ротационна симетрия	≤ 0.2 mm
Повтаряемост, хващач	≤ 0.05 mm
Брой пръсти на хващача	2
Монтажна позиция	по избор
Принцип на действие	двойнодействие
Функция на хващача	Паралелен
Подсигуряване на силата на захващане	При затваряне
Конструкция	Наклонена повърхност насилствено протичане на движението
Отчитане на позицията	за датчици за положение
Работно налягане	4 ... 8 bar
Макс. работна честота на хващача	4 Hz
Мин. време за отваряне при 6 bar	70 ms
Мин. време за затваряне при 6 bar	50 ms
Работна среда	Съгъстен въздух по ISO 8573-1:2010 [7:4:4]
Забележка за работната и пилотната среди	Възможен е режим на работа със смазване (изисква се за целия оставащ експлоатационен период)
Клас на корозионна устойчивост KBK	2 - Умерена корозия под напрежение
Температура на околната среда	5 ... 60 °C
Инерционен момент	0.274 kgcm ²
Макс. сила на челюстите на хващача Fz статична	80 N
Макс. момент на челюстите на хващача Mx статичен	2.5 Nm
Макс. момент на челюстите на хващача My статичен	2.5 Nm
Макс. момент на челюстите на хващача Mz статичен	2.5 Nm
Интервал за смазване на направляващите елементи	10 Mio SP
Мах. Маса за всеки външен хващач	50 g
Тегло на продукта	244 g
Тип на закрепване	вътрешна резба и центрираща втулка
Пневматичен извод	M5
Материал-забележка	Без мед и PTFE
Material housing	Цинкова отливка лакиран
Material gripper jaws	високолегирана стомана, неръждаема