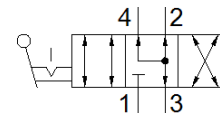
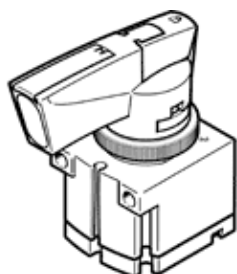


# Управляващ шибър VHER-VH-M04E-G18-UD

Специф. Номер: 538201

FESTO

в пластмасово изпълнение, с проверка на позицията на положението на ръчния лост, функция на 4/3-пътния вентил в основно положение обезвъздушено, блокируемо в три положения на лоста, изход отдолу.



## Информационен лист

| Белег                                   | Стойност  |
|---|---|
| Разпределителна функция                 | 4/3 обезвъздушен  |
| Тип на задействане                      | ръчно   |
| Стандартен номинален дебит              | 800 l/min   |
| Работно налягане                        | -0.95 ... 10 bar  |
| Конструкция                             | Въртящ шибър  |
| Номинален размер                        | 6 mm  |
| Функция-изходящ въздух                  | дроселируем   |
| Заклучване на задействането             | с принадлежности, със заклучване  |
| Принцип на уплътняване                  | твърд   |
| Тип управление                          | директно  |
| Посока на протичане                     | реверсивен  |
| Свобода на застъпване                   | Да  |
| Signal status display                   | с принадлежности  |
| Работна среда                           | Compressed air in accordance with ISO8573-1:2010 [7:4:4]                    |
| Note on operating and pilot medium      | Lubricated operation possible (subsequently required for further operation) |
| Клас на корозионна устойчивост KBK      | 2   |
| Температура на околната среда           | -20 ... 80 °C   |
| Момент на задействане                   | 1.1 Nm  |
| Тегло на продукта                       | 125 g   |
| Тип на закрепване                       | по избор:<br>За челен монтаж на табло<br>с проходен отвор                   |
| Пневматичен извод 1                     | G1/8  |
| Пневматичен извод 2                     | G1/8  |
| Пневматичен извод 3                     | G1/8  |
| Пневматичен извод 4                     | G1/8  |
| Материал-забележка                      | Без мед и PTFE<br>със съдържание на LABS-материали                          |
| Информация за материала на уплътненията | NBR   |
| Информация за материала на корпуса      | PA-усилен   |