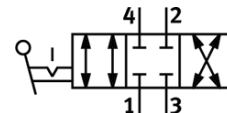
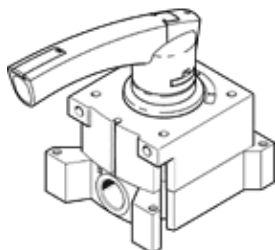


Управляващ шибър VHER-VH-M04C-G12-LD

Специф. Номер: 538196

FESTO

в пластмасово изпълнение, с проверка на позицията на положението на ръчния лост, функция на 4/3-пътния вентил в основно положение затворено, блокируемо в три положения на лоста, изход отстрани.



Информационен лист

Белег	Стойност
Разпределителна функция	4/3 затворен
Тип на задействане	ръчно
Стандартен номинален дебит	3,500 l/min
Работно налягане	-0.95 ... 10 bar
Конструкция	Въртящ шибър
Номинален размер	12 mm
Функция-изходящ въздух	дроселируем
Заклучване на задействането	с принадлежности, със заклщючване
Принцип на уплътняване	твърд
Тип управление	директно
Посока на протичане	реверсивен
Свобода на застъпване	Да
Индикатор за превключена позиция	с принадлежности
Работна среда	Compressed air in accordance with ISO8573-1:2010 [7:4:4]
Note on operating and pilot medium	Lubricated operation possible (subsequently required for further operation)
Клас на корозионна устойчивост KBK	2
Температура на околната среда	-20 ... 80 °C
Момент на задействане	5 Nm
Тегло на продукта	900 g
Тип на закрепване	по избор: За челен монтаж на табло с проходен отвор
Пневматичен извод 1	G1/2
Пневматичен извод 2	G1/2
Пневматичен извод 3	G1/2
Пневматичен извод 4	G1/2
Материал-забележка	Без мед и PTFE (тефлон) със съдържание на LABS-материали
Информация за материала на уплътненията	NBR
Информация за материала на корпуса	Алуминиева отливка