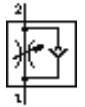
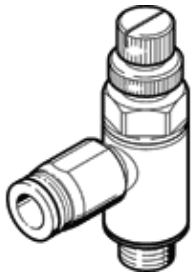


Дросел-обратен клапан GRLA-1/8-QS-6-RS-MF-D

Специф. Номер: 537072

FESTO

с винт и контрагайка, висок дебит



Информационен лист

Белег	Стойност
Разпределителна функция	Функция дросел-обратен клапан
Пневматичен извод 1	QS-6
Пневматичен извод 2	G1/8
Регулиращ елемент	Винт с накатка
Тип на закрепване	за завиване с външна резба
Стандартен номинален дебит в посока на дроселиране	400 l/min
Стандартен номинален дебит в посока на обратния клапан	290 ... 420 l/min
Работно налягане	0.2 ... 10 bar
Температура на околната среда	-10 ... 60 °C
Работна среда	изсушен сгъстен въздух, омаслен или неомаслен
Разрешение	Germanischer Lloyd
Монтажна позиция	по избор
Стандартен дебит в посоката на дроселиране 6 -> 0 bar	600 l/min
Стандартен дебит в посоката на блокиране 6 -> 0 bar	570 ... 680 l/min
Температура на складиране	-10 ... 40 °C
Температура на средата	-10 ... 60 °C
Макс. въртящ момент на затягане	5 Nm
Тегло на продукта	40 g
Материал-забележка	Без мед и PTFE
Информация за материала на уплътненията	NBR
Информация за материала, кух болт	Алуминиева сплав елоксиран
Информация за материала на освобождаващия пръстен	POM
Информация за материала, глава с накатка	Алуминиева сплав елоксиран
Информация за материала на регулиращия винт	високолегирана стомана, неръждаема
Информация за материала на шарнира	Цинкова отливка