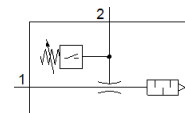
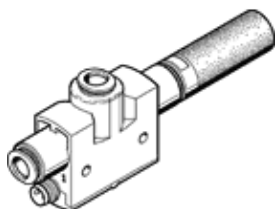


# Вакуум-смукателна дюза VN-05-L-T4-PQ2-VQ2-O1-P

Специф. Номер: 536798

FESTO

с интегриран датчик за вакуум. Стандартен, висок дебит на засмукване, ширина 18 mm, Т-форма с щекер и отворен шумозаглушител.



## Информационен лист

Белег	Стойност
Номинален размер, дюза на Лавал	0.45 mm
Растерен размер	16 mm
тип шумозаглушител	отворен
Монтажна позиция	по избор
Характеристика на ежектора	висок дебит на засмукване Стандарт
Интегрирана функция	Pressure sensor Шумозаглушител отворен
Конструкция	Т-форма
Устойчивост на късо съединение	пулсиращ
Измервателна величина	Относително налягане
Измервателен принцип	пиезорезистивен
Измервателен метод	относително
Функция на превключващия елемент	Нормално отворен контакт
Превключваща функция	Компаратор Гранична стойност с твърд хистерезис
Защита на полюсите	за всички електрически връзки
Тип на дисплея	LED
Threshold value setting range	-100 ... 0 kPa
Възможности за настройка	Teach-In
Индикация за работно състояние	LED
Обхват за настройка, гранична стойност	-1 ... 0 bar
Threshold value setting range	-14.5 ... 0 psi
Operating pressure for max. suction rate (MPa)	0.5 MPa
работно налягане за max. поток на засмукване	5 bar
Operating pressure for max. suction rate (psi)	72.5 psi
Operating pressure MPa	0.1 ... 0.8 MPa
Работно налягане	1 ... 8 bar
Operating pressure	14.5 ... 116 psi
Nominal operating pressure	0.6 MPa
Номинално работно налягане	6 bar
Nominal operating pressure (psi)	87 psi
max. дебит на смукателния обем приведен към атмосферното налягане	13.6 l/min
Време за изключване	≤ 4 ms
Време на включване	≤ 4 ms
обхват на работното напрежение DC	15 ... 30 V
Индуктивна предпазна верига	адаптиран към MZ-, MY-, ME-бобини
Макс. ток на изхода	100 mA
Остатъчен ток	≤ 0.3 mA
Остатъчна пулсация	10 %
Превключващ изход	PNP

Белег	Стойност
Пад на напрежение	$\leq 1.5$ V
Устойчивост на претоварване	наличен
Разрешение	RCM Mark
КС mark	КС-EMV
СЕ- знаци (виж декларация за съответствие)	по EU-EMV-нормала
UKCA marking (see declaration of conformity)	To UK instructions for EMC
Работна среда	Сгъстен въздух по ISO 8573-1:2010 [7:4:4]
Забележка за работната и пилотната среди	Не е възможна работа при наличие на смазка
Клас на корозионна устойчивост KBK	1 - Ниска корозия под напрежение
PWIS conformity	VDMA24364-B1/B2-L
Температура на средата	0 ... 60 °C
препоръка за почистване	сапунен разтвор
Ниво на звуковата емисия при номинално работно налягане	54 dB(A)
Клас на защита	IP40
Температура на околната среда	0 ... 50 °C
Макс. въртящ момент на затягане	0.6 Nm
Pressure measurement range	-100 ... 0 kPa
Измервателен обхват на налягането	-1 ... 0 bar
Pressure measurement range	-14.5 ... 0 psi
Тегло на продукта	33 g
Точност FS	1.5 %FS
Хистерезис FS	2 %FS
продължителен дрейф	$\pm 0,5$ % FS max.
температурен коефициент точка на превключване	0.05 %/K
Електрически извод	3-пинов M8
Тип на закрепване	с проходен отвор
Пневматичен извод 1	QS-6
Пневматичен извод 3	Шумозаглушител отворен
Извод за вакуум	QS-6
Material seals	NBR
Material receiver nozzle	POM
Material housing	POM-усилен
Material fibre-optic	PC
Material silencer	PE
Material connector housing	Месинг РА хромиран и никелиран
Material transmitter nozzle	Алуминиева сплав
Material keypad	POM
Material fitting	Месинг никелиран