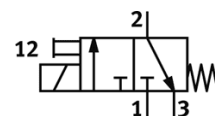
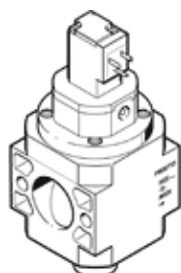


# Включващ разпределител HEE-D-MIDI-24-EX

Специф. Номер: 536683

FESTO

за пневмоподготвящи елементи, без присъединителни плочи с резба с FRB-шпилки.



## Информационен лист

Белег	Стойност
Конструкция	Плунжерен
Тип на задействане	електрически
Принцип на уплътняване	мек
Функция-изходящ въздух	недроселируем
Ръчно задействане	с фиксация
Тип на ресет	механична пружина
Тип управление	с предупредение
Разпределителна функция	3/2 затворен моностабилен
Работно налягане	2.5 ... 16 bar
Продължителност на включване	100%
Характеристика на бобината	24V DC: 2,5W
Допустими колебания на напрежението	+/- 10 %
Работна среда	Compressed air in accordance with ISO8573-1:2010 [7:4:4] Inert gases
Note on operating and pilot medium	Lubricated operation possible (subsequently required for further operation)
Клас на корозионна устойчивост КВК	2
Материал-забележка	RoHS konform
Температура на средата	-10 ... 60 °C
Температура на околната среда	-10 ... 60 °C
Разрешение	Germanischer Lloyd
ATEX-Категория газ	II 3G
Ex-взриво защита газ	Ex nA II T4 X
ATEX-Категория прах	II 3D
Ex-взриво защита прах	Ex tD A22 IP65 T130°C X
Ex-температура на околната среда	-10°C ≤ Ta ≤ +60°C
СЕ- знаци (виж декларация за съответствие)	по EU-нормала за Ex-защита (ATEX)
Тип на закрепване	Последователен монтаж с принадлежности
Монтажна позиция	по избор
Посока на протичане	нереверсивен
Тегло на продукта	500 g
Пневматичен извод 3	G1/4
Клас чистота на въздуха на изхода	Compressed air in accordance with ISO8573-1:2010 [7:4:4] Inert gases
Зхранване с управляващ(пилотен) въздух	вътрешно
Електрически извод	Щекер по DIN EN 175301-803 Форма С
Информация за материала на уплътненията	NBR
Информация за материала на корпуса	Алуминиева отливка