

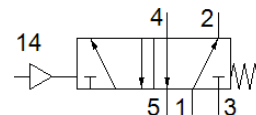
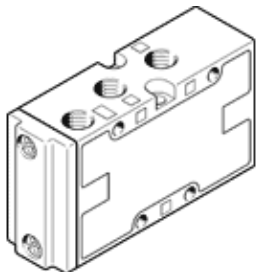
Пневматичен клапан VL-5-1/8-B-EX

Специф. Номер: 536040

Classic - nicht für Neukonstruktionen verwenden

FESTO

5/2-разпределител, пневматично задействан, с възвратна пружина
Modern alternatives can be found by entering the first four characters of the type code in the search field.



Информационен лист

Белег	Стойност
Разпределителна функция	5/2 моностабилен
Тип на задействане	пневматичен
монтажна ширина	26 mm
Стандартен номинален дебит	750 l/min
Operating pressure MPa	0 ... 1 MPa
Работно налягане	0 ... 10 bar
Конструкция	Клапанен
Тип на ресет	механична пружина
CE- знаци (виж декларация за съответствие)	по EU-нормала за Ex-защита (ATEX)
UKCA marking (see declaration of conformity)	To UK EX instructions
ATEX-Категория газ	II 2G
ATEX-Категория прах	II 2D
Ex-взриво защита газ	Ex h IIC T4 Gb
Ex-взриво защита прах	Ex h IIIC T130°C Db
Ex-температура на околната среда	-10°C ≤ Ta ≤ +60°C
Сертификация за взривозащитеност извън ЕС	EPL Db (GB) EPL Gb (GB)
Номинален размер	5 mm
Растерен размер	27 mm
Функция-изходящ въздух	дроселируем
Принцип на уплътняване	мек
Монтажна позиция	по избор
Ръчно задействане	Без
Тип управление	директно
Зхранване с управляващ(пилотен) въздух	външен
Посока на протичане	нереверсивен
Overlap	Underlap
Pilot pressure MPa	0.15 ... 0.8 MPa
Управляващо(пилотно) налягане	1.5 ... 8 bar
Макс. честота на превключване	3 Hz
Време за превключване, изключено	10 ms
Време за превключване, включено	2 ms
Работна среда	Съгъстен въздух по ISO 8573-1:2010 [7:4:4]
Забележка за работната и пилотната среди	Възможен е режим на работа със смазване (изисква се за целия оставащ експлоатационен период)
Клас на корозионна устойчивост KBK	1 - Ниска корозия под напрежение
PWIS conformity	VDMA24364-B1/B2-L
Температура на складиране	-40 ... 60 °C
Температура на средата	-10 ... 60 °C
Управляващ флуид	Съгъстен въздух по ISO 8573-1:2010 [7:4:4]
Температура на околната среда	-10 ... 60 °C

Белег	Стойност
Тегло на продукта	170 g
Тип на закрепване	с проходен отвор
Извод, пилот 14	G1/8
Пневматичен извод 1	G1/8
Пневматичен извод 2	G1/8
Пневматичен извод 3	G1/8
Пневматичен извод 4	G1/8
Пневматичен извод 5	G1/8
Материал-забележка	RoHS konform
Material seals	NBR TPЕ-U(PU)
Material housing	Алуминиева отливка