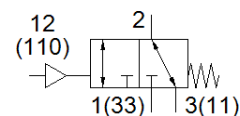
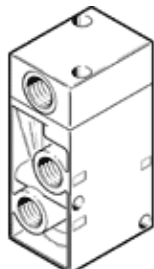


Пневматичен клапан VL/O-3-1/8-B-EX

Специф. Номер: 536028

FESTO

В зависимост от свързването, нормално отворен или нормално затворен.



Информационен лист

Белег	Стойност
Разпределителна функция	3/2 отворен/затворен моностабилен
Тип на задействане	пневматичен
монтажна ширина	26 mm
Стандартен номинален дебит	500 l/min
Operating pressure MPa	-0.095 ... 1 MPa
Работно налягане	-0.95 ... 10 bar
Конструкция	Клапанен
Тип на ресет	механична пружина
Клас на защита	IP65
CE- знаци (виж декларация за съответствие)	по EU-нормала за Ex-защита (ATEX)
UKCA marking (see declaration of conformity)	To UK EX instructions
ATEX-Категория газ	II 2G
ATEX-Категория прах	II 2D
Ex-взриво защита газ	Ex h IIC T4 Gb
Ex-взриво защита прах	Ex h IIIC T130°C Db
Ex-температура на околната среда	-10°C ≤ Ta ≤ +60°C
Сертификация за взривозащитеност извън ЕС	EPL Db (GB) EPL Gb (GB)
Номинален размер	5 mm
Растерен размер	27 mm
Функция-изходящ въздух	дроселируем
Принцип на уплътняване	мек
Монтажна позиция	по избор
Тип управление	директно
Зхранване с управляващ(пилотен) въздух	външен
Посока на протичане	реверсивен
Overlap	Underlap
Pilot pressure MPa	0.1 ... 1 MPa
Управляващо(пилотно) налягане	1 ... 10 bar
Макс. честота на превключване	12 Hz
Време за превключване, изключено	10 ms
Време за превключване, включено	4 ms
Максимален позитивен тестови импулс с логика 0	2,200 µs
Максимален негативен тестови импулс с логика 1	3,700 µs
Работна среда	Съгъстен въздух по ISO 8573-1:2010 [7:4:4]
Забележка за работната и пилотната среди	Възможен е режим на работа със смазване (изисква се за целия оставащ експлоатационен период)
Клас на корозионна устойчивост KBK	1 - Ниска корозия под напрежение
PWIS conformity	VDMA24364-B1/B2-L
Температура на складиране	-20 ... 60 °C
Температура на средата	-10 ... 60 °C
Управляващ флуид	Съгъстен въздух по ISO 8573-1:2010 [7:4:4]

Белег	Стойност
Температура на околната среда	-10 ... 60 °C
Тегло на продукта	150 g
Тип на закрепване	на PR-лайсна с проходен отвор по избор:
Извод към атмосфера	M5
Извод за пилотен въздух 110	G1/8
Пневматичен извод 1	G1/8
Пневматичен извод 11	G1/8
Пневматичен извод 2	G1/8
Пневматичен извод 3	G1/8
Пневматичен извод 33	G1/8
Материал-забележка	RoHS konform
Material seals	NBR
Material housing	Алуминиева отливка