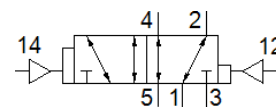
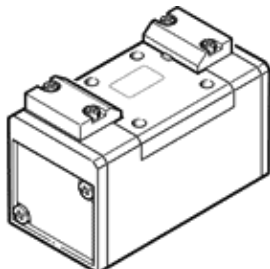


# Пневматичен клапан JD-5/2-D-3-C-EX

Специф. Номер: 536018

FESTO

5/2 пътен вентил, импулсен, доминиращ сигнал, с пневматично задействане



## Информационен лист

Белег	Стойност
Разпределителна функция	5/2 бистабилен-доминиращ
Тип на задействане	пневматичен
монтажна ширина	65 mm
Стандартен номинален дебит	4,500 l/min
Operating pressure MPa	-0.09 ... 1.6 MPa
Работно налягане	-0.9 ... 16 bar
Конструкция	Плунжерен
СЕ- знаци (виж декларация за съответствие)	по EU-нормала за Ex-защита (ATEX)
UKCA marking (see declaration of conformity)	To UK EX instructions
ATEX-Категория газ	II 2G
ATEX-Категория прах	II 2D
Ex-взриво защита газ	Ex h IIC T4 Gb
Ex-взриво защита прах	Ex h IIIC T130°C Db
Ex-температура на околната среда	-10°C ≤ Ta ≤ +60°C
Сертификация за взривозащитеност извън ЕС	EPL Db (Gb) EPL Gb (Gb)
Номинален размер	14.5 mm
Растерен размер	71 mm
Функция-изходящ въздух	дроселируем
Принцип на уплътняване	мек
Монтажна позиция	по избор
Отговаря на стандарта	ISO 5599-1
Ръчно задействане	Без
ISO-код	303
Тип управление	директно
Посока на протичане	реверсивен
Overlap	Positive overlap
Управляващо(пилотно) налягане	2 ... 16 bar
Време за превключване, реверсирано	8 ms
Време за превключване, реверсирано (доминиращо)	8 ms
Работна среда	Съгъстен въздух по ISO 8573-1:2010 [7:4:4]
Забележка за работната и пилотната среди	Възможен е режим на работа със смазване (изисква се за целия оставащ експлоатационен период)
Устойчивост на вибрации	Transport application test with severity level 1 as per FN 942017-4 and EN 60068-2-6
Шоково съпротивление	Тест на удар с ниво на тежест 2 в съответствие с FN 942017-5 и EN 60068-2-28
PWIS conformity	VDMA24364-B1/B2-L
Температура на средата	-10 ... 60 °C
Ниво на звуково налягане	85 dB(A)
Управляващ флуид	Съгъстен въздух по ISO 8573-1:2010 [7:4:4]
Температура на околната среда	-10 ... 60 °C

Белег	Стойност
Тегло на продукта	810 g
Тип на закрепване	на присъединителна плоча С проходен отвор и винт
Извод, пилот 12	Присъединителна плоча размер 3 по ISO 5599-1
Извод, пилот 14	Присъединителна плоча размер 3 по ISO 5599-1
Пневматичен извод 1	Присъединителна плоча размер 3 по ISO 5599-1
Пневматичен извод 2	Присъединителна плоча размер 3 по ISO 5599-1
Пневматичен извод 3	Присъединителна плоча размер 3 по ISO 5599-1
Пневматичен извод 4	Присъединителна плоча размер 3 по ISO 5599-1
Пневматичен извод 5	Присъединителна плоча размер 3 по ISO 5599-1
Материал-забележка	RoHS konform
Material seals	HNBR NBR
Material housing	Алуминиева отливка