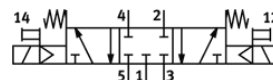
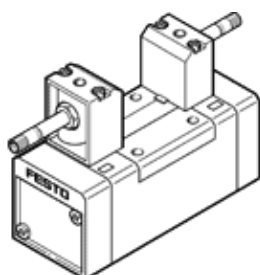


Електромагнитен разпределител MFH-5/3G-D-1-C-EX

Специф. Номер: 535969

FESTO

с ръчно задействане, без бобина и щекер. Бобините и щекерите се поръчват отделно.



Информационен лист

Белег	Стойност
Разпределителна функция	5/3 затворен
Тип на задействане	електрически
монтажна ширина	42 mm
Стандартен номинален дебит	1,200 l/min
Работно налягане	3 ... 10 bar
Конструкция	Плунжерен
Тип на ресет	механична пружина
СЕ- знаци (виж декларация за съответствие)	по EU-нормала за Ex-защита (ATEX)
UKCA marking (see declaration of conformity)	To UK EX instructions
ATEX-Категория газ	II 2G
ATEX-Категория прах	II 2D
Ex-взриво защита газ	Ex h IIC T4 Gb
Ex-взриво защита прах	Ex h IIIC T105°C Db
Ex-температура на околната среда	-5 °C ≤ Ta ≤ +40 °C
Сертификация за взривозащитеност извън ЕС	EPL Db (GB) EPL Gb (GB)
Клас на защита	IP65
Номинален размер	8 mm
Растерен размер	43 mm
Функция-изходящ въздух	дроселируем
Принцип на уплътняване	мек
Монтажна позиция	по избор
Отговаря на стандарта	ISO 5599-1
Ръчно задействане	с принадлежности, с фиксация избутващ
ISO-код	156
Тип управление	с предуправление
Зхранване с управляващ(пилотен) въздух	вътрешно
Посока на протичане	нереверсивен
Overlap	Positive overlap
Време за превключване, изключено	35 ms
Време за превключване, включено	18 ms
Максимален позитивен тестови импулс с логика 0	2,200 μs
Максимален негативен тестови импулс с логика 1	3,700 μs
Работна среда	Съгстен въздух по ISO 8573-1:2010 [7:4:4]
Забележка за работната и пилотната среди	Възможен е режим на работа със смазване (изисква се за целия оставащ експлоатационен период)
Устойчивост на вибрации	Transport application test with severity level 1 as per FN 942017-4 and EN 60068-2-6
Шоково съпротивление	Тест на удар с ниво на тежест 2 в съответствие с FN 942017-5 и EN 60068-2-28
PWIS conformity	VDMA24364-B1/B2-L

Белег	Стойност
Температура на средата	-5 ... 40 °C
Ниво на звуково налягане	85 dB(A)
Управляващ флуид	Сгъстен въздух по ISO 8573-1:2010 [7:4:4]
Температура на околната среда	-5 ... 40 °C
Тегло на продукта	520 g
Електрически извод	чрез F-бобина, поръчва се отделно
Тип на закрепване	на присъединителна плоча с проходен отвор
Извод, пилот 12	Присъединителна плоча размер 1 по ISO 5599-1
Извод, пилот 14	Присъединителна плоча размер 1 по ISO 5599-1
Пневматичен извод 1	Присъединителна плоча размер 1 по ISO 5599-1
Пневматичен извод 2	Присъединителна плоча размер 1 по ISO 5599-1
Пневматичен извод 3	Присъединителна плоча размер 1 по ISO 5599-1
Пневматичен извод 4	Присъединителна плоча размер 1 по ISO 5599-1
Пневматичен извод 5	Присъединителна плоча размер 1 по ISO 5599-1
Материал-забележка	RoHS konform
Material seals	HNBR NBR
Material housing	Алуминиева отливка